



上海松铭传动机械有限公司
SHANGHAI SONGMING TRANSMISSION MACHINERY CO.,LTD



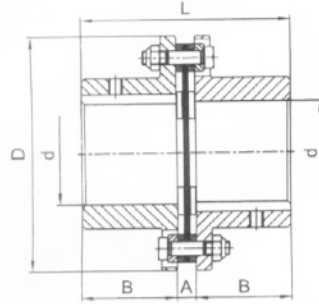
联轴器系列



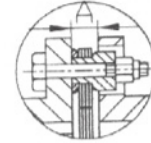
◆ DJM型键联接单型膜片联轴器



可加工英制轴孔，轴孔长度可按客户需要加工，也可预留孔。



规格00-11

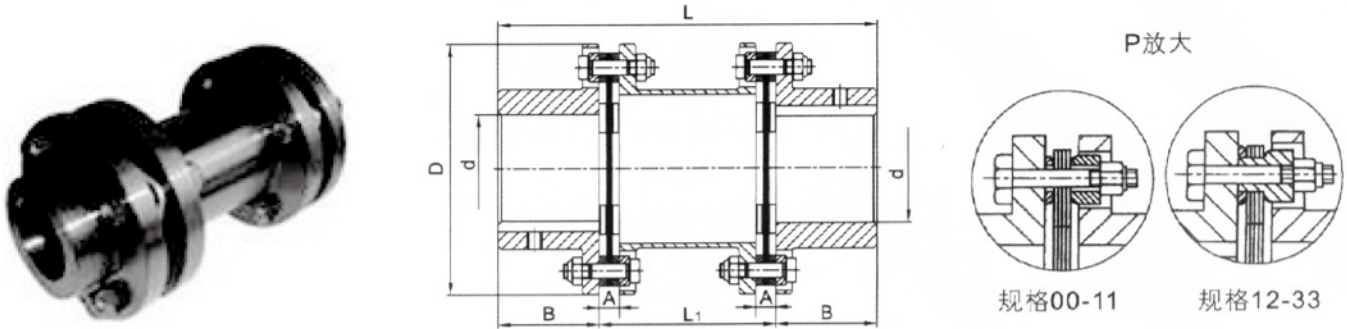


规格12-23

◇ DJM型键联结单型弹性膜片联轴器主要尺寸及基本参数

规格 Specification	公称转矩 Nominal torsion N.m	许用转速 Limited rotational speed r/min	质量 Weight kg	转动惯量 Rotale inertia Kg.cm ²	最大孔径 Dmax mm	D mm	A mm	B mm	L mm	许用补偿量 Limited compensation	
										轴向(mm) Axial	角向(°) Angle
00	9.8	20000	0.14	1.74	20	57	4.9	20	44.9	±0.8	1°
01	33	20000	0.6	8	22	68	6.1	26	58.1	±0.8	1°
02	90	20000	1.1	24	32	81	6.6	26	58.6	±1.0	1°
03	173	18000	1.7	48	35	93	8.4	29	66.4	±1.2	1°
04	245	15000	2.5	80	42	104	11.2	34	79.2	±1.4	1°
05	420	13000	4.3	224	50	126	11.7	42	95.7	±1.6	45°
06	772	12000	6.9	440	60	143	11.7	48	107.7	±1.8	45°
07	1270	10000	11.3	1080	75	168	16.8	58	132.8	±2.0	45°
08	2080	10000	16.7	2080	82	194	17.0	64	145	±2.2	45°
09	3328	9000	22.7	3520	95	214	21.6	77	175.6	±2.4	45°
10	4900	8000	35.4	7200	108	246	23.9	89	201.9	+2.6	45°
11	6369	8000	52.0	12800	110	276	27.2	102	231.2	±2.8	45°
12	8900	6300	57.2	14400	118	276	17.5	128	273.5	±1.8	30°
13	15280	5000	77.3	22200	135	308	19.0	160	339	±2.0	30°
14	25410	4700	123	40800	155	346	21.5	182	385.5	±2.0	30°
15	37130	4300	156	64800	165	375	24.0	198	420	±2.0	30°
16	47120	3900	191	100200	180	410	29.5	214	457.5	±2.2	30°
17	57000	3500	245	150000	190	445	29.5	225	479.5	±2.2	30°
18	63186	3500	329	186600	205	470	31.0	248	527	±2.4	30°
19	82590	3200	394	288000	230	512	32.0	278	588	±2.4	30°
20	102100	2800	530	448200	255	556	32.5	305	642.5	±2.5	30°
21	126070	2450	619	609600	265	588	34.0	318	670	±2.7	30°
22	146350	2150	683	831600	275	630	34.0	332	698.5	±2.8	30°
23	173830	2000	791	1070400	290	655	35.5	348	731.5	±3.0	30°

◆ SJM型键联接双型膜片联轴器



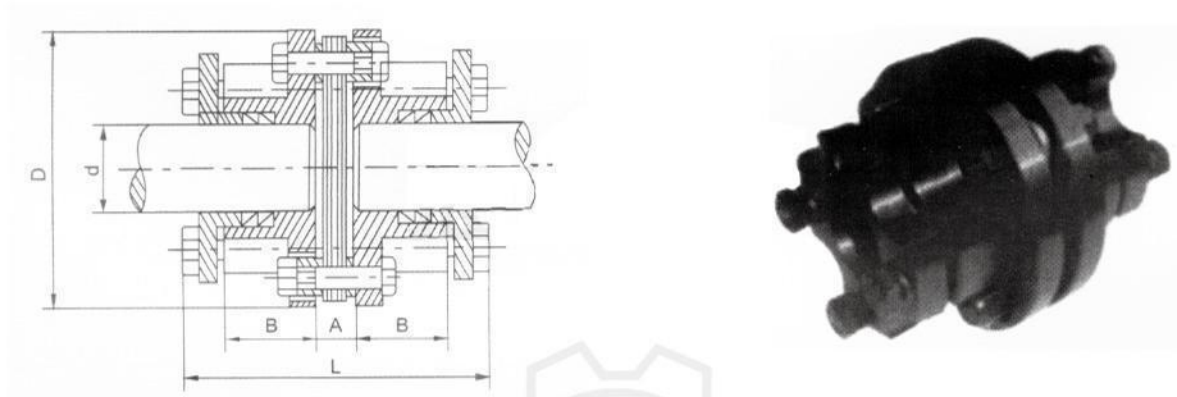
◇ SJM型键联结双型弹性膜片联轴器主要尺寸及基本参数

规格 Specification	公称转矩 Nominal torsion N.m	许用转速 Limited rotational speed r/min	质量 Weight kg	转动惯量 Rotale inertia Kg.cm ²	最大孔径 Dmax mm	D mm	A mm	B mm	L mm	L ₁ mm	许用补偿量 Limited compensation		
											轴向(mm) Axial	角向(°) Angle	径向(mm) Radial
00	9.8	20000	0.23	3.0	20	57	4.9	20	100	60	±1.6	2°	0.5
01	33	20000	1.2	8	22	68	6.1	26	141	89	±1.6	2°	0.5
02	90	20000	1.9	24	32	81	6.6	26	141	89	±1.6	2°	0.5
03	173	18000	2.9	48	35	93	8.4	29	160	102	±2.4	2°	0.6
04	245	15000	4.7	80	42	104	11.2	34	195	127	±2.8	2°	0.7
05	422	13000	7.1	224	50	126	11.7	42	211	127	±3.2	1°30'	0.7
06	772	12000	10.8	440	60	143	11.7	48	223	127	±3.6	1°30'	0.8
07	1270	10000	16.3	1080	75	168	16.8	58	243	127	±4.0	1°30'	0.8
08	2080	10000	24.7	2080	82	194	17.0	64	268	140	±4.4	1°30'	0.9
09	3328	9000	32.5	3520	95	214	21.6	77	306	152	±4.8	1°30'	0.9
10	4900	8000	50.0	7200	108	246	23.9	89	356	178	±5.2	1°30'	1.0
11	6368	6300	75.0	12800	110	276	27.2	102	382	178	±5.6	1°30'	1.2
12	8900	6300	72.2	18000	118	276	17.5	128	409	153	±3.6	1°	1.2
13	15280	5000	120.0	37000	135	308	19.0	160	492	172	±4.0	1°	1.2
14	25410	4700	175	68000	155	346	21.5	182	554	190	±4.0	1°	1.2
15	37130	4300	234	108000	165	375	24.0	198	620	224	±4.0	1°	1.3
16	47120	3900	306	167000	180	410	29.5	214	682	254	±4.4	1°	1.3
17	57000	3500	369	250000	190	445	29.5	225	720	270	±4.4	1°	1.4
18	63186	3500	448	311000	205	470	31.0	248	770	274	±4.8	1°	1.5
19	82590	3200	596	480000	230	512	32.0	278	843	287	±4.8	1°	1.6
20	102100	2800	763	747000	255	556	32.5	305	902	292	±5.2	1°	1.8
21	126070	2450	919	1016000	265	588	34.0	318	948	312	±5.4	1°	1.8
22	146350	2150	1068	1386000	275	630	34.0	332	1008	344	±5.6	1°	2.0
23	173830	2000	1235	1784000	290	655	35.5	348	1052	356	±6.0	1°	2.0

注：1.本表中尺寸C可以按用户要求的长度订作；

2.单边联轴节可以加工成各种孔型，也可以作成Z1型胀套联结、Z78型胀套联结、Z10型胀套联结、锥套联结等多种联结形成。

◆ ZJM型胀套联接单型膜片联轴器



◇ZJM型胀套联结单型弹性膜片联轴器主要尺寸及基本参数

规格 Specification	轴孔直径 d Diameter of hole mm	D mm	L mm	A mm	B mm	质量 Weight kg	许用转速 Limited rotational speed r/min	公称转矩 Nominal torsion N.m	许用补偿量 Limited compensation	
									角向(°) Angle	轴向(mm) Axial
ZJM1	18-22	68	90	6.1	26	0.85	20000	33	1°	±0.8
ZJM2	10-32	81	95	6.6	26	1.2	20000	90	1°	±1.0
ZJM3	10-35	93	110	8.4	29	1.7	18000	173	1°	±1.2
ZJM4	10-42	104	124	11.2	34	2.7	15000	245	1°	±1.4
ZJM5	15-50	126	152	11.7	42	6.5	13000	420	1°	±1.6
ZJM6	15-60	143	170	11.7	48	8.9	12000	772	1°	±1.8
ZJM7	20-70	168	210	16.8	58	15.8	10000	1270	1°	±2.5

注：1.重量按最大孔径计算，为近似重量，仅作参考。

2.此种胀套联结为Z1型胀套联结。单边轴套也可以作为Z3型胀套联结、Z7B型胀套联结、Z10型胀套联结等多种联结形式。

◆ JM型重型机械用膜片联轴器

◇型式、基本参数和尺寸

- 型式：
JM---基本型，见图1。JMJ型---带中间套型，见图2。
- 基本参数和主要尺寸：
JM型和JMJ型联轴器的基本参数和主要尺寸应分别符合图1和表1与图2和表2的规定。
- 联轴器的轴孔和联结型式与尺寸应符合GB/T3852的规定。键槽型式为A型，轴孔型式的组合式为 $\frac{J_1}{J_1} \frac{Y}{Y} \frac{J_1}{Y}$ 。

·标记：
联轴器标记应符合GB / T3852的规定。

◇标记示例

- 示例1：
JMI 2型重型膜片联轴器
主动端：Y型轴孔，A型键槽，d=70mm，L=142mm；
从动端：Y型轴孔，A型键槽，d1=70mm，L=142mm；
JMI2联轴器70×142 JB/ZQ 4717—2006
- 示例2：
JMJ7型重型膜片联轴器
主动端：J1型轴孔，A型键槽，d=60mm，L=107mm；
从动端：J1型轴孔，A型键槽，d1=60mm，L=107mm；
JMJ7联轴器J160×107 JB/ZQ 4717—2006

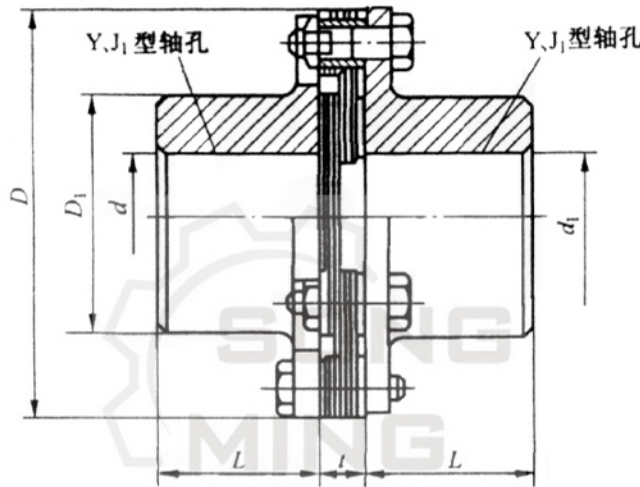


图1 JM型

◇表1 JM型重型机械用膜片联轴器主要尺寸及基本参数

型号 type	公称转矩 Nominal torsion N.m	许用转速 Limited rotational speed r/min	轴孔直径d,d ₁		轴孔长度L Length		D mm	D ₁ mm	t mm	扭转刚度Torsional rigidity ×10 ⁶ N.m/rad	转动惯量 Rotate inertia Kg.m ²	质量 weight kg
			Diameter of hole mm		J ₁ 型	Y型						
JM1	40	10700	14	27	32	80	39	8±0.2	0.37	0.0024	1.27	
			16,18,19	30	42							
			20,22,24	38	52							
			25,28	44	62							
JM2	63	9300	20,22,24	38	52	92	53	8±0.2	0.45	0.00534	0.96	
			25,28	44	62					0.006	2.2	
			30,32,35,38	60	82					0.0073	2.65	
JM3	100	8400	25,28	44	62	102	63	8±0.2	0.56	0.0093	2.65	
			30,32,35,38	60	82					0.012	3.6	
			40,42,45	84	112					0.013	4.8	
JM4	250	6700	30,32,35,38	60	82	128	77	11±0.3	0.81	0.032	5.88	
			40,42,45,48,50,55	84	112					0.042	7.64	

◇ 表1 JM型重型机械用膜片联轴器主要尺寸及基本参数

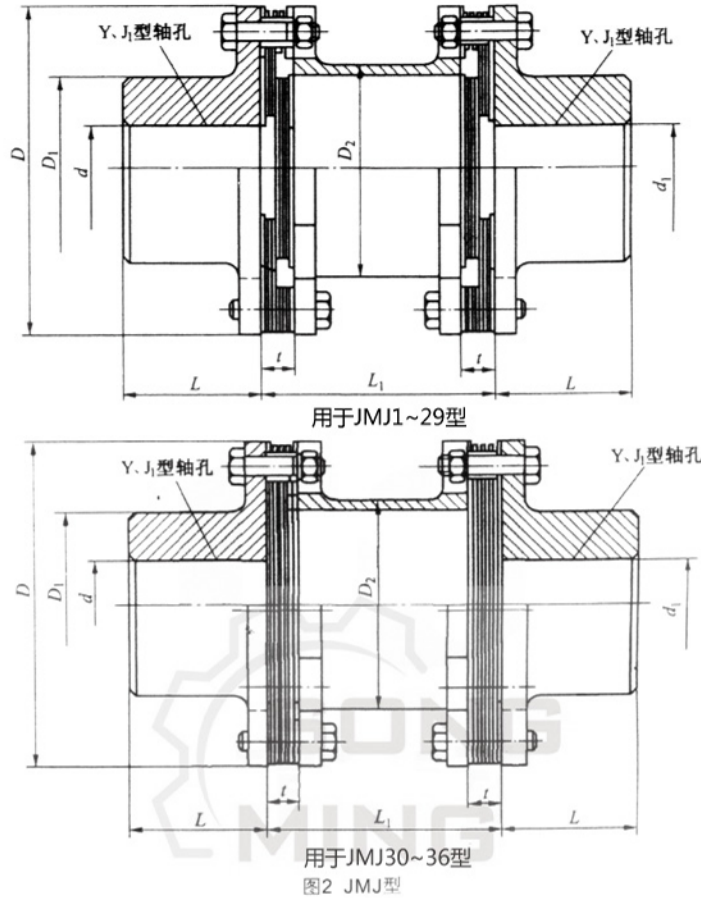
型号 Type	公称转矩 Nominal torsion N.m	许用转速 Limited rotational speed r/min	轴孔直径d, d ₁ Diameter of hole mm		轴孔长度L Length of the shaft hole		D mm	D ₁ mm	t mm	扭转刚度 Torsional rigidity ×10 ⁶ N·M/rad	转动惯量 Rotale inertia Kg.cm ²	质量 Weight kg
			J ₁ 型	Y型	J ₁ 型	Y型						
JM5	500	5900	35,38		60	82	145	91	11±0.3	1.2	0.042	5.88
			40,42,45,48,50,55,56		84	112					0.055	7.64
			60,63,65,		107	142					0.067	9.4
JM6	800	5100	40,42,45,48,50,55,56		84	112	168	105	14±0.3	1.42	0.16	16.66
			60,63,65,70,71,75		107	142					0.165	17.15
JM7	1000	4750	45,48,50,55,56		84	112	180	112	15±0.4	1.9	0.185	16.95
			60,63,65,70,71,75		107	142					0.225	20.58
			80		132	172					0.27	24.5
JM8	1600	4300	50,55,56		84	112	200	120	15±0.4	2.35	0.27	20.78
			60,63,65,70,71,75		107	142					0.33	25.48
			80,85		132	172					0.387	29.4
JM9	2000	4200	55,56		84	112	205	120	20±0.4	2.7	0.29	21.56
			60,63,65,70,71,75		107	142					0.35	25.87
			80,85,90		132	172					0.41	30.38
JM10	2500	4000	55,56		84	112	215	128	20±0.4	3.02	0.36	24.2
			60,63,65,70,71,75		107	142					0.43	28.8
			80,85,90		132	172					0.51	33.9
JM11	3150	3650	60,63,65,70,71,75		107	142	235	132	23±0.5	3.46	0.61	35.28
			80,85,90,95		132	172					0.70	40.18
JM12	4000	3400	60,63,65,70,71,75		107	142	250	145	23±0.5	3.67	0.81	40.47
			80,85,90,95		132	172					0.94	46.9
			100		167	212					1.13	55.86
JM13	6300	3200	63,65,70,71,75		107	142	270	155	23±0.5	5.2	1.17	46
			80,85,90,95		132	172					1.35	53
			100,110		167	212					1.6	63
JM14	12500	2850	65,70,71,75		107	142	300	162	27±0.6	7.8	1.55	65
			80,85,90,95		132	172					1.79	74
			100,110,120		167	212					2.12	87
JM15	16000	2700	70,71,75		107	142	320	176	27±0.6	8.43	2.06	65
			80,85,90,95		132	172					2.37	74
			100,110,120,125		167	212					2.81	87
JM16	20000	2450	75		107	142	350	186	32±0.7	10.23	3.09	84
			80,85,90,95		132	172					3.50	95
			100,110,120,125		167	212					3.84	110
			130		202	252					4.67	124
JM17	25000	2300	80,85,90,95		132	172	370	203	32±0.7	0.97	4.61	109
			100,110,120,125		167	212					5.35	126
			130,140,150		202	252					6.14	144
JM18	31500	2150	90,95		132	172	400	230	32±0.7	13.07	6.67	131
			100,110,120,125		167	212					7.87	154
			130,140,150		202	252					9.11	177
			160		242	302					10.45	202

◇ 表1 JM型重型机械用膜片联轴器主要尺寸及基本参数

型号 Type	公称转矩 Nominal torsion N.m	许用转速 Limited rotational speed r/min	轴孔直径d, d1 Diameter of hole mm	轴孔长度L Length of the shaft hole		D mm	D1 mm	t mm	扭转刚度 Tor sional rigidify×10 ⁶ N.m/rad	转动惯量 Rotale inertia Kg.cm ²	质量 Weight kg
				J1型	Y型						
JM19	40000	1950	100,110,120,125	167	212	440	245	38±0.9	14.26	11.59	193
			130,140,150	202	252					13.21	219
			160, 170,180	242	302					15.08	248
JM20	45000	1850	110,120,125	167	212	460	260	38±0.9	22.13	14.12	212
			130,140,150	202	252					16.15	241
			160,170,180	242	302					18.46	274
			190	282	352					20.77	307
JM21	50000	1800	120,125	167	212	480	280	38±0.9	23.70	17.57	238
			130,140,150	202	252					20.14	271
			160,170,180	242	302					23.13	310
			190,200	282	352					26.09	348
JM22	56000	1700	130, 140, 150	202	252	500	295	38+0.9	24.6	24.16	297
			160,170,180	242	302					27.74	340
			190,200,220	282	352					31.35	382
JM23	63000	1600	140,150	202	252	540	310	44±1	29.71	33.07	357
			160,170,180	242	302					37.66	405
			190,200,220	282	352					42.19	451
JM24	80000	1450	150	202	252	600	335	50±1.2	32.64	50.74	455
			160, 170,180	242	302					57.22	510
			190,200,220	282	352					63.64	565
			240	330	410					71.45	631
JM25	100000	1400	160,170,180	242	302	620	350	50±1.2	37.69	66.17	547
			190,200,220	282	352					73.78	607
			240,250	330	410					82.85	679
JM26	125000	1300	180	242	302	660	385	50±1.2	50.43	89.33	638
			190, 200, 220	282	352					99.88	711
			240,250,260	330	410					112.65	798
			280	380	470					121.85	889
JM27	160000	1200	190,200,220	282	352	720	410	60±1.4	71.51	140.99	862
			240, 250, 260	330	410					157.81	960
			280,300	380	470					175.4	1063
JM28	200000	1150	220	282	352	740	420	60±1.4	93.37	156.16	903
			240,250,260	330	410					174.95	1007
			280,300	380	470					194.38	1114
JM29	250000	1100	240, 250, 260	330	410	770	450	60±1.4	114.53	215.5	1125
			280,300,320	380	470					240.07	1248
JM30	315000	1050	250,260	330	410	820	490	60±1.4	130.76	287.2	1301
			280,300,320	380	470					320.96	1449
			340	450	550					367.91	1655

注: 1.表中转动惯能及质量是以每种型号中轴孔长度J1型且含轴伸在内而计算。
 2.联轴器工作环境温度为-20~+250℃。

◆ JMJ型重型机械用膜片联轴器



◇ 表2 JMJ型重型机械用膜片联轴器主要尺寸及基本参数

型号type	公称转矩 Nominal torsion N.m	许用转速 Limited rotational speed r/min	轴孔直径 d_1 Diameter of hole mm	轴孔长度L Length of the shaft hole mm		D mm	D_1 mm	D_2 mm	L_{1min} mm	t mm	转动惯量 Rotate inertia Kg.m ²	质量 weight kg	
				J ₁ 型	Y型							L1min时质量	每增加1m的质量 Increase 1m
JMJ1	63	9300	20,22,24	38	52	92	53	60	44	8±0.2	0.010	3.7	22.79
			25,28	44	62								
			30,32,35,38	60	82								
JMJ2	100	8400	25,28	44	62	102	63	72	49	8±0.2	0.018	6.3	32
			30,32,35,38	60	82								
			40,42,45	84	112								
JMJ3	250	6700	30,32,35,38	60	82	128	77	87	60	11±0.3	0.056	9.14	46
			40,42,45,48,50,55	84	112								
JMJ4	500	5900	35,38	60	82	145	91	102	70	11±0.3	0.095	13.63	64
			40,42,45,48,50,55,56	84	112								
			60,63,65	107	142								

表2 JMJ型重型机械用膜片联轴器主要尺寸及基本参数

型号 type	公称转矩 Nominal torsion N.m	许用转速 Limited rotational speed r/min	轴孔直径d ₁ Diameter of hole mm	轴孔长度L Length of the shaft hole mm		D mm	D ₁ mm	D ₂ mm	L _{1min} mm	t mm	转动惯量 Rotate inertia Kg.m ²	质量 weight kg	
				J ₁ 型	Y型							L1min时质量	每增加1m的质量 Increase1m
JMJ5	800	5100	40,42,45,48,50,55,56	84	112	168	105	117	83	14±0.3	0.219	23.35	84
			60,63,65,70,71,75	107	142								
JMJ6	1000	4750	45,48,50,55,56	84	112	180	112	124	86	15±0.4	0.35	32.28	94
			60,63,65,70,71,75	107	142								
			80	132	172								
JMJ7	1600	4300	50,55,56	84	112	200	120	134	86	15±0.4	0.51	39.07	110
			60,63,65,70,71,75	107	142								
			80,85	132	172								
JMJ8	2000	4200	55,56	84	112	205	120	135	91	20±0.4	0.53	39.86	112
			60,63,65,70,71,75	107	142								
			80,85,	132	172								
JMJ9	2500	4000	55,56	84	112	215	128	145	101	20±0.4	0.68	45.78	129
			60,63,65,70,71,75	107	142								
			80,85,90	132	172								
JMJ10	3150	3650	60,63,65,70,71,75	107	142	235	132	151	109	23±0.5	0.97	56.13	140
			80,85,90,95	132	172								
JMJ11	4000	3400	60,63,65,70,71,75	107	142	250	145	164	109	23±0.5	1.48	74.09	165
			80,85,90,95	132	172								
			100	167	212								
JMJ12	6300	3200	60,63,65,70,71,75	107	142	270	155	184	119	23±0.5	2.13	87.65	207
			80,85,90,95	132	172								
			100,110	167	212								
JMJ13	12500	2850	65,70,71,75	107	142	300	162	194	128	27±0.6	2.93	106.23	231
			80,85,90,95	132	172								
			100,110,120	167	212								
JMJ14	16000	2700	70,71,75	107	142	320	176	213	138	27±0.6	3.98	125.23	278
			80,85,90,95,	132	172								
			100,110,120,125	167	212								
JMJ15	20000	2450	75	107	142	350	186	215	153	32±0.7	6.44	173.52	283
			80,85,90,95	132	172								
			100,110,120,125	167	212								
			130	202	252								
JMJ16	25000	2300	80,85,90,95	132	172	370	203	235	158	32±0.7	4.48	200.88	338
			100,110,120,125	167	212								
			130,140,150	202	252								
JMJ17	31500	2150	90,95	132	172	400	230	266	178	32±0.7	14.2	279.61	433
			100,110,120,125,	167	212								
			130,140,150	202	252								
			160	242	302								
JMJ18	40000	1950	100,110,120,125	167	212	440	245	280	190	38±0.9	20.73	345.53	480
			130,140,150	202	252								
			160,170,180	242	302								
JMJ19	45000	1850	100,110,120,125,	167	212	460	260	300	200	38±0.9	28.56	421	551
			130,140,150	202	252								
			160,170,180	242	302								
			190	282	352								
JMJ20	50000	1800	120,125,	167	212	480	280	320	215	38±0.9	35.52	482.6	628
			130,140,150	202	252								
			160,170,180	242	302								
			190,200	282	352								

◇ 表2 JMJ型重型机械用膜片联轴器主要尺寸及基本参数

型号 type	公称转矩 Nominal torsion N.m	许用转速 Limited rotational speed r/min	轴孔直径d ₁ Diameter of hole mm		轴孔长度L Length of the shaft hole mm		D mm	D ₁ mm	D ₂ mm	L ₁ min mm	t mm	转动惯量 Rotate inertia Kg.m ²	质量 weight kg	
			J ₁ 型	Y型	L ₁ min时质量	每增加1m的质量 Increase1m								
JM21	56000	1700	120,125	167	212	500	295	336	225	38±0.9	43.05	536	692	
			130,140,150	202	252									
			160,170,180	242	302									
			190,200,220	282	352									
JM22	63000	1600	140,150	202	252	540	310	360	236	44±1	58.99	641	794	
			160,170,180	242	302									
			190,200,220	282	352									
JM23	800000	1450	140,150	202	252	600	335	385	257	50±1.2	98.45	880	908	
			160,170,180	242	302									
			190,200,220	282	352									
			240	330	410									
JM24	100000	1400	160,170,180	242	302	620	350	408	272	50±1.2	116.15	964	1020	
			190,200,220	282	352									
			240,250	330	410									
JM25	125000	1300	180	242	302	660	385	445	292	50±1.2	163.85	1204	1251	
			190,200,220	282	352									
			240,250,260	330	410									
			280	380	470									
JM26	160000	1200	180	242	302	720	410	485	317	60±1.4	245.9	1507	1441	
			190,200,220	282	352									
			240,250,260	330	410									
			280,300	380	470									
JM27	200000	1150	220	282	352	740	420	503	322	60±1.4	275.08	1594	1550	
			240,250,260	330	410									
			280,300	380	470									
JM28	250000	1100	240,250,260	330	410	770	450	530	342	60±1.4	342.37	1807	1721	
			280,300	380	470									
			250,260	330	410									
JM29	315000	1050	280,300,320	380	470	820	490	559	372	60±1.4	514.91	2358	2025	
			340	450	550									
			280,300,320	380	470									
JM30	500000	760	340,360	450	550	875	520	575	419	50±1.6	628.63	2507	1915	
			300,320	380	470									
JM31	630000	715	340,360,380	450	550	935	560	610	464	60±1.9	980.83	3391	2280	
			400	540	650									
			320	380	470									
JM32	800000	650	340,360,380	450	550	1030	600	622	494	60±1.9	1368	3697	2370	
			400,420	540	650									
			360,380	450	550									
JM33	1000000	620	400,420,440,450,460	540	650	1080	660	660	510	66±2.2	1689	4450	2669	
			400,420,440,450,460	540	650									
JM34	1250000	576	480,500	540	650	1160	710	750	565	70±2.3	2645	5877	3446	
			440,450,460,480,500	540	650									
JM35	1600000	520	530,560	680	800	1290	820	820	620	82±2.6	4775	8550	4120	
			480,500	540	650									
JM36	2000000	475	530,560,600	680	800	1410	900	900	685	92±2.8	7620	11211	4962	
			480,500	540	650									

注:1.表中转动惯能及质量是以每种型号中轴孔长度J1型最大数值且含轴伸在内而计算。

2.联轴器工作环境温度为-20~+250°C。