



上海松铭传动机械有限公司
SHANGHAI SONGMING TRANSMISSION MACHINERY CO.,LTD

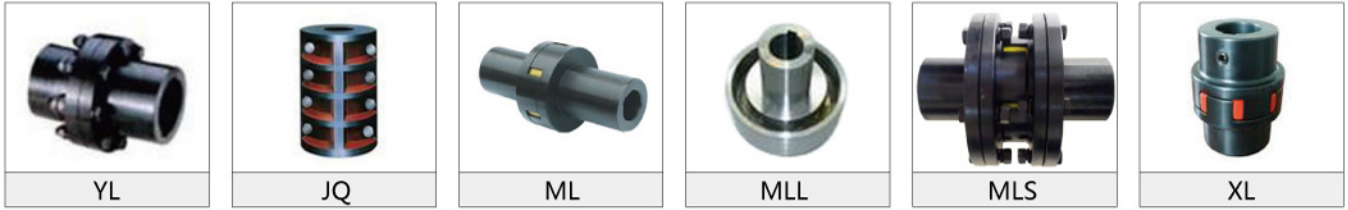


公司简介 | Company brief introduction

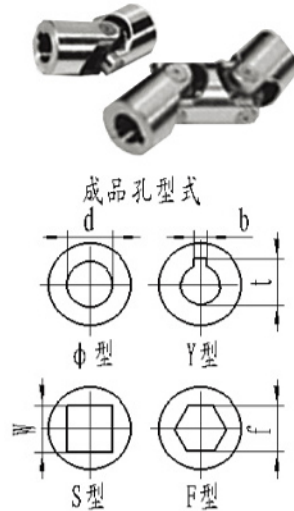
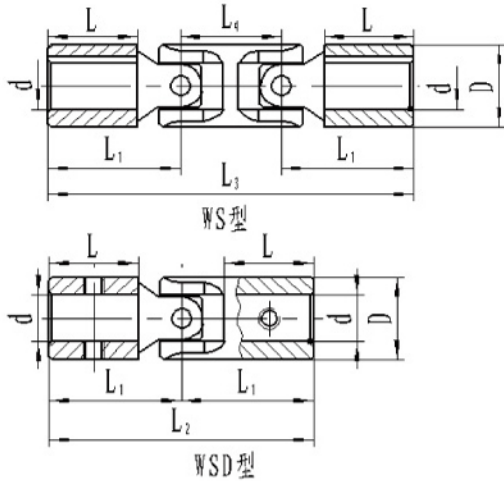
上海松铭传动机械有限公司是一家研究、设计、销售机械传动类产品的企业，供应产品有：WS/WSD/WSS/WSP万向节、SWP/SWC万向联轴器、ML梅花弹性联轴器、XL/XLD星型弹性联轴器、DJM/JMII/SJM/JMIIJ/ZJM弹性膜片联轴器、TL弹性柱销套联轴器、HL弹性柱销联轴器、ZL柱销齿式联轴器、制动轮式联轴器、铝合金联轴器、UL/LLA/LLB轮胎联轴器、SL十字滑块联轴器，KC/GL链条联轴器、JS蛇型弹簧联轴器、鼓型齿联轴器、凸缘联轴器、JQ夹壳联轴器、WH/SL滑块联轴器、联轴器配件（弹性体/轮胎体/铝合金外罩壳/联轴器膜片组/联轴器弹簧等）、Z型胀紧联结套及SPA/SPB/SPC/SPZ锥套皮带轮等产品，并承接非标传动零部件的定制加工。

产品咨询订购电话：18621008099

联轴器系列



◆ WS、WSD 型小型十字轴万向联轴器 (JB/T 5901-1991)



◆ 标记说明：

a . 联轴器型号：WSD - 单十字型；WS - 双十字型

b . 轴孔型式：Φ — 光圆柱孔，带锥销孔；Y — 带键圆柱孔，带紧钉。轴孔及键型与尺寸符合 GB / T3852 — 1997 规定。
S — 四方形孔，带紧钉；F — 六角型孔，带紧钉。

■ 标记示例：WS4 双十字轴万向联轴器。

主动端：Y 型轴孔，A 型键槽，d = 1.6mm 从动端：S 型轴孔，W = 18mm 标记为：WS4 YA16 / S18

■ 安装及选用：要保证旋转运动的等角速和主、从动轴之间保持同步转动，应选用双十字轴万向联轴器或两个单十字轴万向联轴器组合在一起，并满足以下三个条件：

a. 中间轴与主、从动轴间的夹角相等； b. 中间轴两端叉头的对称面在同一平面内； c. 中间轴与主从动轴三轴线在同一平面内。

■ 安装单十字轴万向联轴器时，主、从动端角速度不等，主、从动轴之间不能保持同步转动，其不同步性随着夹角 β 而变。

◇ WS、WSD 型小型十字轴万向联轴器的基本参数和主要尺寸

型号	公称转矩 N·m	d _{max}	D	L	L ₁	L ₂	L ₃	L ₄	转动惯量 kg·m	
									WSD型	WS型
WS1 WSD1	11.2	10	16	22	30	60	80	20	0.05	0.07
WS2 WSD2	22.4	12	20	22	32	64	90	26	0.09	0.15
WS3 WSD3	45	14	25	27	40	80	112	32	0.15	0.22
WS4 WSD4	71	18	32	30	46	92	130	38	0.32	0.49
WS5 WSD5	140	22	40	38	58	116	164	48	0.59	0.91
WS6 WSD6	280	28	50	44	69	138	196	58	1.03	1.64
WS7 WSD7	560	35	60	60	91	182	252	70	2.31	3.38
WS8 WSD8	1120	42	75	84	122	244	336	92	4.41	6.63

注：1. 表中联轴器重量，转动惯量是近似值。 2. 当轴线夹角 $\beta \neq 0$ 时，联轴器的许用转矩 $[T] = T_{nc} \cos \beta$ 。

3. 中间轴尺寸 L₁ 可根据需要确定。

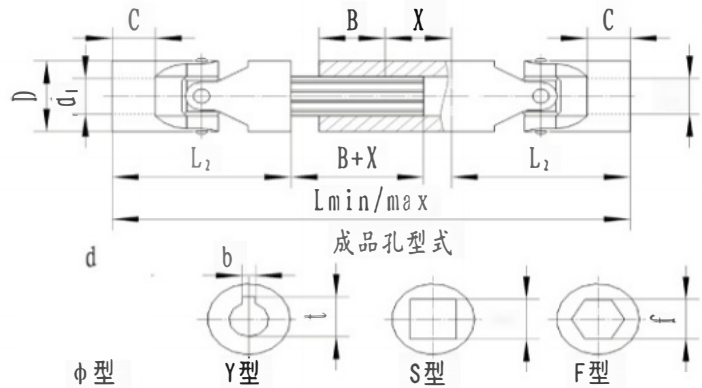
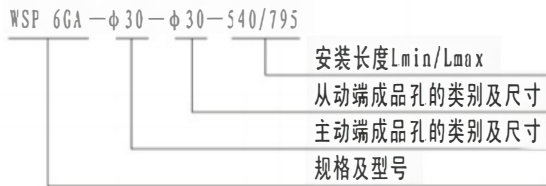
◆ WSP型可伸缩小型十字轴万向联轴器

◆ 结构特点：

- 每节转动角度为 45° ■ 连接较大的轴间距
- 成品孔公差为 H7，另可根据要求开键槽，六角孔和四方孔
- 安装长度L和X(行程)的计算： $行程 X \leq (L_{max} \cdot 2 \cdot L_2 - B) / 2$ $L_{min} \geq (L_{max} + 2 \cdot L_2 + B) / 2$

最小尺寸 $L_{min} = L_2 + B + X + L_2$

◆ 标记示例



规格	尺寸 L_{min}/L_{max} = 标准长度								
03	140	160	180	230					
	170	200	240	330					
04	160	180	200	220	250	280	300		
	190	225	270	300	355	420	450		
05	170	180	200	220	250	280	300	350	400
	200	220	260	300	350	420	450	550	650
1	190	210	240	250	275	300	380	400	
	220	250	320	350	390	430	490	630	
2	230	250	270	290	300	400	500		
	280	320	370	400	415	620	820		
3	250	270	290	320	380	420	500		
	300	340	380	440	560	640	800		
4	250	270	290	330	350	470			
	280	320	350	430	470	710			
5	295	310	350	380	420	460	500		
	345	375	450	500	590	660	745		
6	330	350	370	400	450	500	540		
	380	420	455	510	620	720	795		

型号及规格	d_1, d_2 (H7)	D	L2	C	L_{min}/L_{max}	B	b (js 9)	t	W (H8)	f (H8)	花键槽
WSP-03GA	10	22	48	12	根据 用户 要求 决定	30	3	11.4	10	10	11× 14-Z6
WSP-04GA	12	25	56	13		40	4	13.8	12	12	13× 16-Z6
WSP-05GA	14	28	60	13		40	5	16.3	14	14	13× 16-Z6
WSP-1GA	16	32	68	16	L_{min}/L_{max}	40	5	18.3	16	16	16× 20-Z6
WSP-2GA	18	36	74	17		40	6	20.8	18	18	18× 22-Z6
WSP-3GA	20	42	82	18		45	6	22.8	20	20	21× 25-Z6
WSP-4GA	22	45	95	22	根据 用户 要求 决定	50	6	24.8	22	22	23× 28-Z6
WSP-5GA	25	50	108	26		50	8	28.3	25	25	26× 32-Z6
WSP-6GA	30	58	122	29		60	8	33.3	30	30	32× 38-Z8
WSP-7GA	35	70	140	35	L_{min}/L_{max}	70	10	38.3	35	-	36× 42-Z8
WSP-8GA	40	80	160	40		80	12	43.3	40	-	42× 48-Z8
WSP-9GA	50	95	190	50		90	14	53.8	50	-	46× 54-Z8

◆ SWC BH 型 (标准伸缩焊接型) 整体叉头十字轴式万向联轴器 (JB/T 5513-1991)

◆ 标记示例：

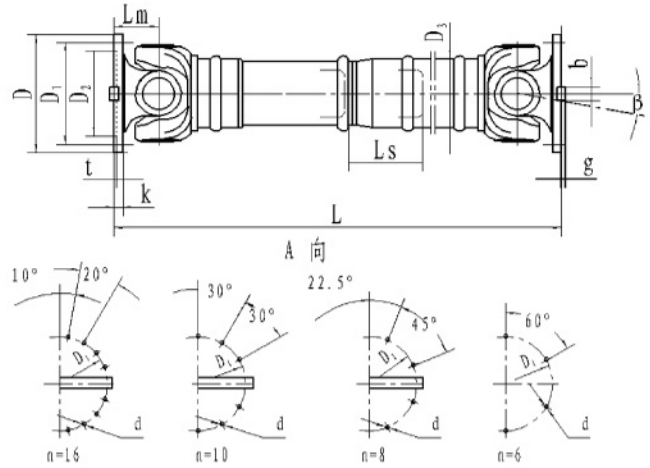
SWC 350 BH 型标准伸缩焊接式
万向联轴器，长度 L=1410mm

SWC 350 BH × 1410 联轴器 JB/T 5513-91

注：1. Tf - 在变负荷下按疲劳强度所允许的转矩。

2. Lmin - 缩短后的最小长度。

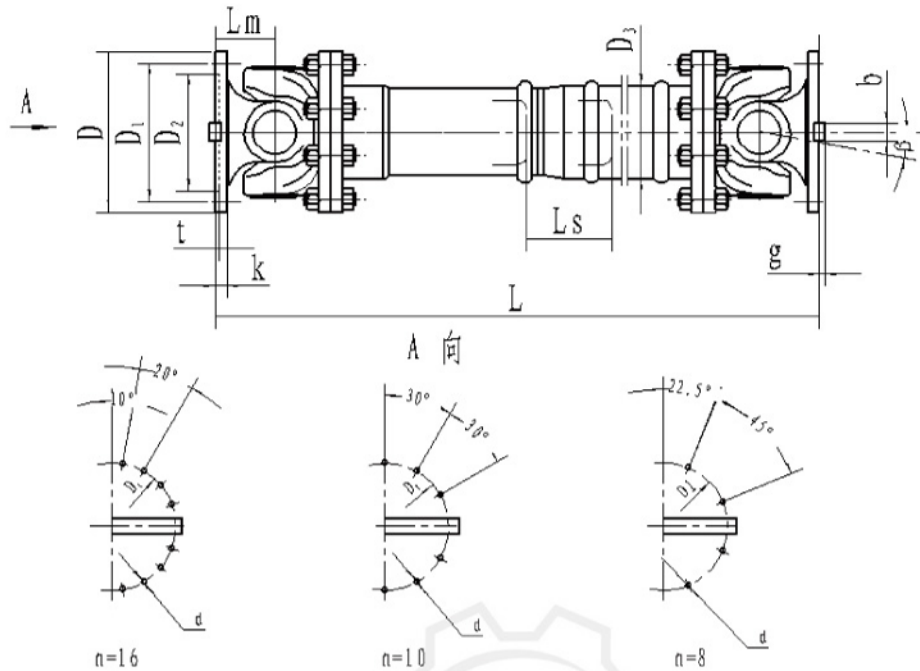
3. L- 安装长度，按需要确定。



◇ SWC BH 型 (标准伸缩焊接型) 整体叉头十字轴式万向联轴器 基本参数和主要尺寸 (JB/T 5513-1991)

型 号	回转 直径 D mm	额定 转矩 Tn KN m	疲劳 转矩 Tf KN m	轴线 转角 β (°)	伸 缩 量 LS mm	Lmin	尺 寸 (mm)										转动惯量 kg· m ²		质量 kg	
							D1 js11	D2 H7	D3	Lm	n-d	k	t	b h9	g	Lmin	增长 100mm	Lmin	增长 100m m	
SWC58BH	58	0.15	0.075	≤ 22	35	325	47	30	38	35	4-5	3.5	1.5	-	-	-	-	2.2	-	
SWC65BH	65	0.25	0.125	≤ 22	40	360	52	35	42	40	4-6	4.5	1.7	-	-	-	-	3.0	-	
SWC75BH	75	0.40	0.20	≤ 22	40	395	62	42	50	45	6-6	5.5	2.0	-	-	-	-	5.0	-	
SWC90BH	90	0.75	0.375	≤ 22	45	435	74.5	47	54	50	4-8	6.0	2.5	-	-	-	-	6.6	-	
SWC100BH	100	1.25	0.63	≤ 25	55	390	84	57	60	55	6-9	7	2.5	-	-	0.0044	0.00019	6.1	0.35	
SWC120BH	120	2.5	1.25	≤ 25	80	485	102	75	70	65	8-11	8	2.5	-	-	0.0109	0.00044	10.8	0.55	
SWC150BH	150	5	2.5	≤ 25	80	590	130	90	89	80	8-13	10	3.0	-	-	0.0423	0.00157	24.5	0.85	
SWC180BH	180	12.5	6.3	≤ 15	100	810	155	105	114	110	8-17	17	5.0	-	-	0.1750	0.0070	70	2.8	
SWC225BH	225	40	20	≤ 15	140	920	196	135	152	120	8-17	20	5.0	32	9.0	0.5380	0.0234	122	4.9	
SWC250BH	250	63	31.5	≤ 15	140	1035	218	150	168	140	8-19	25	6.0	40	12.5	0.9660	0.0277	172	5.3	
SWC285BH	285	90	45	≤ 15	140	1190	245	170	194	160	8-21	27	7.0	40	15.0	2.0110	0.0510	263	6.3	
SWC315BH	315	125	63	≤ 15	140	1315	280	185	219	180	10-23	32	8.0	40	15.0	3.6050	0.0795	382	8.0	
SWC350BH	350	180	90	≤ 15	150	1410	310	210	267	194	10-23	35	8.0	50	16.0	7.0530	0.2219	582	15.0	
SWC390BH	390	250	125	≤ 15	170	1590	345	235	267	215	10-25	40	8.0	70	18.0	12.164	0.2219	738	15.0	
SWC440BH	440	355	180	≤ 15	190	1875	390	255	325	260	16-28	42	10	80	20.0	21.420	0.4744	1190	21.7	
SWC490BH	490	500	250	≤ 15	190	1985	435	275	325	270	16-31	47	12	90	22.5	32.860	0.4744	1452	21.7	
SWC550BH	550	710	355	≤ 15	240	2300	492	320	426	305	16-31	50	12	100	22.5	68.920	1.3570	2380	34	

◆ SWC BF 型 (标准伸缩焊接型) 整体叉头十字轴式万向联轴器 (JB/T 5513-1991)

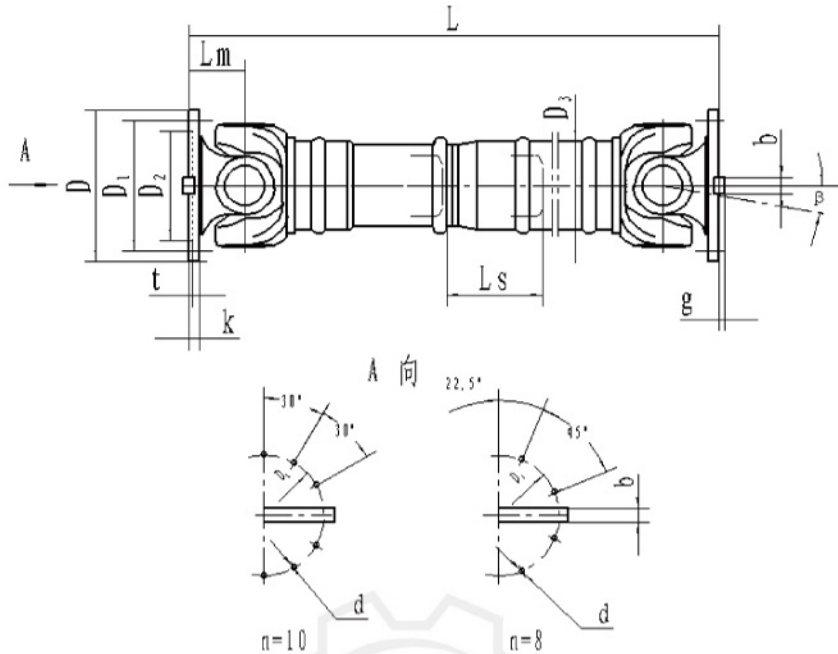


◇ SWC BF型 (标准伸缩焊接型) 整体叉头十字轴式万向联轴器 基本参数和主要尺寸(JB/T 5513-1991)

型号	回转直径 D mm	额定转矩 Tn KN·m	疲劳转矩 Tf kN·m	轴线折角 B (°)	伸缩量 Ls mm	Lmin	尺寸 mm									转动惯量 kg·m ²		质量 kg	
							D1 js1 1	D2 H7	D3	L	n-d	k	t	b h9	g	Lmin	增长 100mm	Lmin	增长 100mm
							SWC180BF	180	12.5	6.3	≤ 15	100	810	155	105	114	110	8-17	17
SWC225BF	225	40	20	≤ 15	140	920	196	135	152	120	8-17	20	5	32	9.0	0.788	0.0234	138	4.9
SWC250BF	250	63	31.5	≤ 15	140	1035	218	150	168	140	8-19	25	6	40	12.5	1.445	0.0277	196	5.3
SWC285BF	285	90	45	≤ 15	140	1190	245	170	194	160	8-21	27	7	40	15.0	2.873	0.0510	295	6.3
SWC315BF	315	125	63	≤ 15	140	1315	280	185	219	180	10-23	32	8	40	15.0	5.094	0.0795	428	8.0
SWC350BF	350	180	90	≤ 15	150	1410	310	210	267	194	10-23	35	8	50	16.0	9.195	0.2219	932	15.0
SWC390BF	390	250	125	≤ 15	170	1590	345	235	267	215	10-25	40	8	70	18.0	16.62	0.2219	817	15.0
SWC440BF	440	355	180	≤ 15	190	1875	390	255	325	260	16-28	42	10	80	20.0	28.24	0.4744	1290	21.7
SWC490BF	490	500	250	≤ 15	190	1985	435	275	325	270	16-31	47	12	90	22.5	46.33	0.4744	1631	21.7
SWC550BF	550	710	355	≤ 15	240	2300	492	320	426	305	16-31	50	12	100	22.5	86.98	1.3570	2567	34.0
SWC620BF	620	1000	500	≤ 15	240	2500	555	380	426	340	16-38	55	12	100	25.0	147.50	1.3570	3267	34.0

注：1. Tf - 在变负荷下按疲劳强度所允许的转矩。 2. Lmin - 缩短后的最小长度。 3. L- 安装长度，按需要确定

◆ SWC DH 型 (短伸缩焊接型) 整体叉头十字轴式万向联轴器 (JB/T 5513-1991)

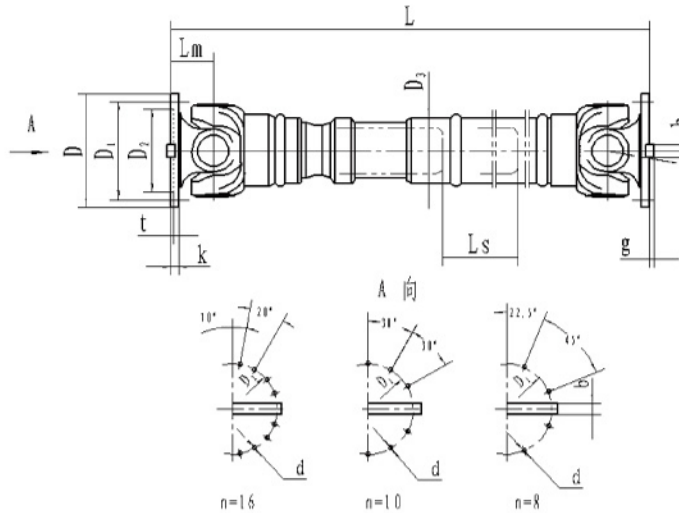


◇ SWC DH 型 (短伸缩焊接型) 整体叉头十字轴式万向联轴器基本参数和主要尺寸 (JB/T 5513-1991)

型号	回转直径 D mm	额定转矩 T _n kN·m	疲劳转矩 T _f kN·m	轴线折角 β (°)	伸缩量 L _s mm	尺寸 mm										转动惯量 ks·m ²		质量 kg	
						L _{min}	D1 js11	D2 H7	D3	L _m	n-d	k	t	b h9	g	L _{min}	增长 100mm	L _{min}	增长 100mm
SWC180DH1	180	12.5	6.3	≤ 15	75	650	155	105	114	110	8-17	17	5	-	-	0.165	0.0070	58	2.8
SWC180DH2					55	600										0.162		56	
SWC180DH3					40	550										0.160		52	
SWC225DH1	225	40	20	≤ 15	85	710	196	135	152	120	8-17	20	5	32	9.0	0.415	0.0234	95	4.9
SWC225DH2					70	640										0.397		92	
SWC250DH1	250	63	31.5	≤ 15	100	795	218	150	168	140	8-19	25	6	40	12.5	0.900	0.0277	148	5.3
SWC250DH2					70	735										0.885		136	
SWC285DH1	285	90	45	≤ 15	120	950	245	170	194	160	8-21	27	7	40	15.0	1.826	0.0510	229	6.3
SWC285DH2					80	880										1.801		221	
SWC315DH1	315	125	63	≤ 15	130	1070	280	185	219	180	10-23	32	8	40	15.0	3.331	0.0795	346	8.0
SWC315DH2					90	980										3.163		334	
SWC350DH1	350	180	90	≤ 15	140	1170	310	210	267	194	10-23	35	8	50	16.0	6.215	0.2219	508	15.0
SWC350DH2					90	1070										5.824		485	
SWC390DH1	390	250	125	≤ 15	150	1300	345	235	267	215	10-25	40	8	70	18.0	11.125	0.2219	655	15.0
SWC390DH2					90	1200										10.763		600	

注：1. T_f - 在变负荷下按疲劳强度所允许的转矩。2. L_{min} - 缩短后的最小长度。3. L - 安装长度，按需要确定。

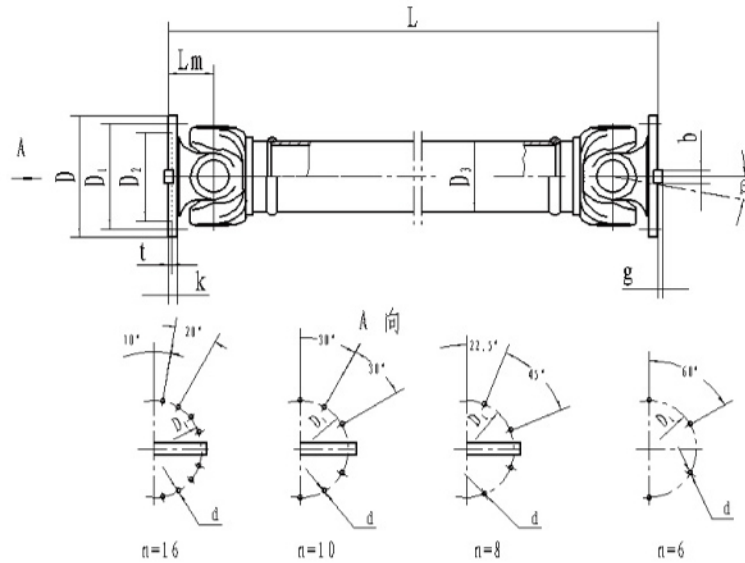
◆ SWC CH型 (长伸缩焊接型) 整体叉头十字轴式万向联轴器 (JB/T5513-1991)



◇ SWC CH型 (长伸缩焊接型) 整体叉头十字轴式万向联轴器基本参数和主要尺寸 (JB/T5513-1991)

型号	回转直径 D mm	额定转矩 Tn kN·m	疲劳转矩 Tf kN·m	轴线折角 β (°)	伸缩量 Ls (mm)	尺寸(mm)										转动惯量 (kg·m ²)		质量(kg)	
						Lmin	D1 js11	D2 H7	D3	Lm	n-d	k	t	b h9	g	Lmin	增长 100mm	Lmin	增长 100m m
SWC180CH1	180	12.5	6.3	≤ 15	200	925	155	105	114	110	8-17	17	5	-	-	0.181	0.0070	74	2.8
SWC180CH2					700	1425										0.216		104	
SWC225CH1	225	40	20	≤ 15	220	1020	196	135	152	120	8-17	20	5	32	9	0.561	0.0234	132	4.9
SWC225CH2					700	1500										0.674		182	
SWC250CH1	250	63	31.5	≤ 15	300	1215	218	150	168	140	8-19	25	6	40	12.5	1.016	0.0277	190	5.3
SWC250CH2					700	1615										1.127		235	
SWC285CH1	285	90	45	≤ 15	400	1475	245	170	194	160	8-21	27	7	40	15	2.156	0.0510	300	6.3
SWC285CH2					800	1875										2.360		358	
SWC315CH1	315	125	63	≤ 15	400	1600	280	185	219	180	10-23	32	8	40	15	3.812	0.0795	434	8.0
SWC315CH2					800	2000										4.150		514	
SWC350CH1	350	180	90	≤ 15	400	1715	310	210	267	194	10-23	35	8	50	16	7.663	0.2219	672	15.0
SWC350CH2					800	2115										8.551		823	
SWC390CH1	390	250	125	≤ 15	400	1845	345	235	267	215	10-25	40	8	70	18	12.730	0.2219	817	15.0
SWC390CH2					800	2245										13.617		964	
SWC440CH1	440	355	180	≤ 15	400	2110	390	255	325	260	16-28	42	10	80	20	22.540	0.4744	1312	21.7
SWC440CH2					800	2510										24.430		1537	
SWC490CH1	490	500	250	≤ 15	400	2220	435	275	325	270	16-31	47	12	90	22.5	33.970	0.4744	1554	21.7
SWC490CH2					800	2620										35.870		1779	
SWC550CH1	550	710	355	≤ 15	500	2585	492	320	426	305	16-31	50	12	100	22.5	72.790	1.3570	2585	34
SWC550CH2					1000	3085										79.570		3045	

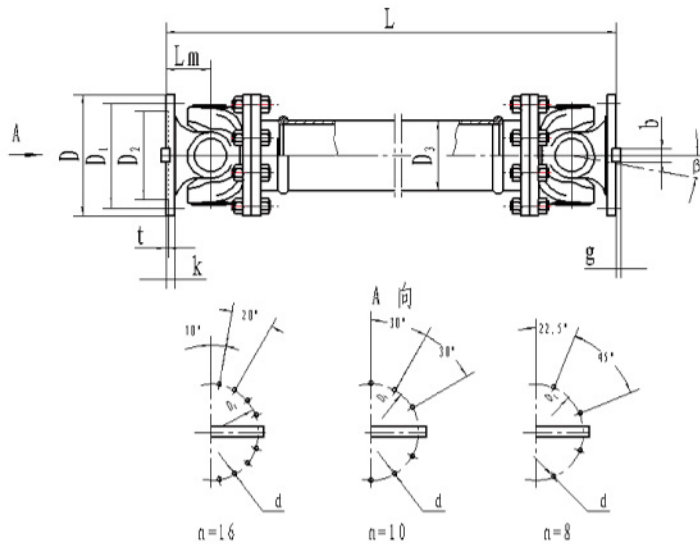
◆ SWC WH 型(无伸缩焊接型)整体叉头十字轴式万向联轴器 (JB/T5513-1991)



◇ SWC WH 型(无伸缩焊接型)整体叉头十字轴式万向联轴器基本参数和主要尺寸 (JB/T5513-1991)

型号	回转直径 D mm	额定 转矩 T _n kN·m	疲劳 转矩 T _f kN·m	轴线 折角 β (°)	尺寸 mm										转动 惯量 kg·m ²		质量 kg	
					L _{min}	D1 js11	D2 H7	D3	L _m	n-d	k	t	B h9	9	L _{min}	增长 100mm	L _{min}	增长 100mm
SWC100WH	100	1.25	0.63	≤ 25	243	84	57	60	55	6-9	7	2.5	-	-	0.0039	0.00019	4.5	0.35
SWC120WH	120	2.5	1.25	≤ 25	307	102	75	70	65	8-11	8	2.5	-	-	0.0096	0.00044	7.7	0.55
SWC150WH	150	5	2.5	≤ 25	350	130	90	89	80	8-13	10	3	-	-	0.0371	0.00157	18	0.85
SWC180WH	180	12.5	6.3	≤ 15	480	155	105	114	110	8-17	17	5	-	-	0.1500	0.00700	48	2.8
SWC225WH	225	40	20	≤ 15	520	196	135	152	120	8-17	20	5	32	9.0	0.3650	0.0234	78	4.9
SWC250WH	250	63	31.5	≤ 15	620	218	150	168	140	8-19	25	6	40	12.5	0.8470	0.0277	124	5.3
SWC285WH	285	90	45	≤ 15	720	245	170	194	160	8-21	27	7	40	15.0	1.7560	0.0510	185	6.3
SWC315WH	315	125	63	≤ 15	805	280	185	219	180	10-23	32	8	40	15.0	2.8930	0.0795	262	8.0
SWC350WH	350	180	90	≤ 15	875	310	210	267	194	10-23	35	8	50	16.0	5.0130	0.2219	374	15.0
SWC390WH	390	250	125	≤ 15	955	345	235	267	215	10-25	40	8	70	18.0	8.4060	0.2219	506	15.0
SWC440WH	440	355	180	≤ 15	1155	390	255	325	260	16-28	42	10	80	20.0	15.790	0.4744	790	21.7
SWC490WH	490	500	250	≤ 15	1205	435	275	325	270	16-31	47	12	90	22.5	26.540	0.4744	1014	21.7
SWC550WH	550	710	355	≤ 15	1355	492	320	426	305	16-31	50	12	100	22.5	48.320	1.3570	1526	34.0

◆ SWC WF 型(无伸缩法兰型)整体叉头十字轴式万向联轴器 (JB/T 5513-1991)



◆ 标记示例：

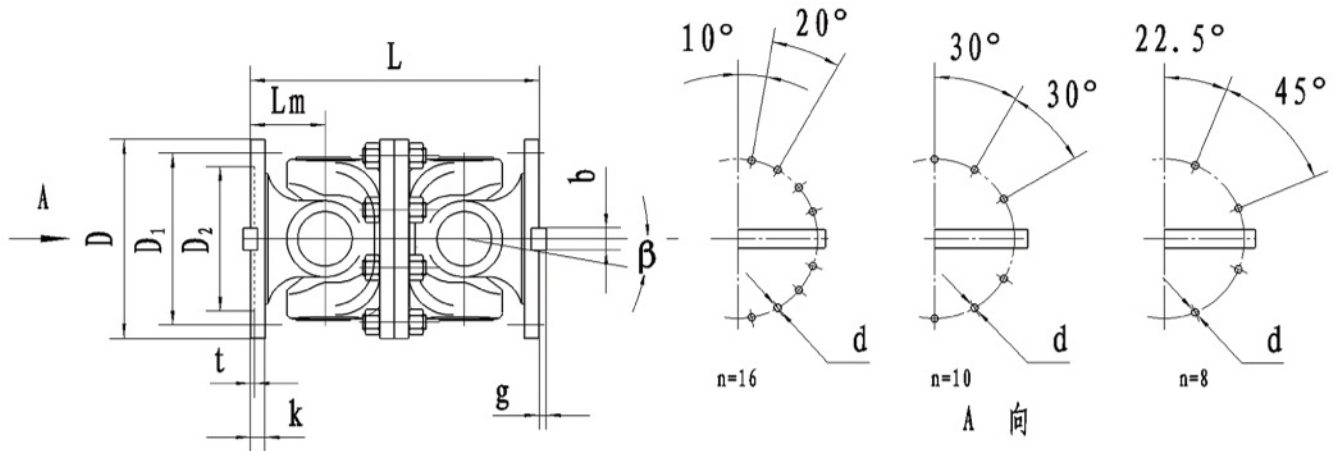
SWC 490 WF 型无伸缩法兰式万向联轴器，长度 L=13600mm SWC490WF13600 联轴器 JB/T 5513-1991

◇ SWC WF 型(无伸缩法兰型)整体叉头十字轴式万向联轴器基本参数和主要尺寸 (JB/T 5513-1991)

型号	回转直径 D mm	额定转矩 Tn kN·m	疲劳转矩 Tf kN·m	轴线折角 β (°)	尺寸 mm										转动惯量 kg·m ²		质量 ks	
					Lmin	D1 js11	D2 H7	D3	Lm	n-d	k	t	b h9	g	Lmin	增长 100mm	Lmin	增长 100mm
SWC180WF	180	12.5	6.3	≤ 15	560	155	105	114	110	8-17	17	5	-	-	0.248	0.0070	58	2.8
SWC225WF	225	40	20	≤ 15	610	196	135	152	120	8-17	20	5	32	9.0	0.636	0.0234	93	4.9
SWC250WF	250	63	31.5	≤ 15	715	218	150	168	140	8-19	25	6	40	12.5	1.352	0.0277	143	5.3
SWC285WF	285	90	45	≤ 15	810	245	170	194	160	8-21	27	7	40	15.0	2.664	0.0510	220	6.3
SWC315WF	315	125	63	≤ 15	915	280	185	219	180	10-23	32	8	40	15.0	4.469	0.0795	300	8.0
SWC350WF	350	180	90	≤ 15	980	310	210	267	194	10-23	35	8	50	16.0	7.388	0.2219	412	15.0
SWC390WF	390	250	125	≤ 15	1100	345	235	267	215	10-25	40	8	70	18.0	13.184	0.2219	588	15.0
SWC440WF	440	355	180	≤ 15	1290	390	255	325	260	16-28	42	10	80	20.0	23.250	0.4744	880	21.7
SWC490WF	490	500	250	≤ 15	1360	435	275	325	270	16-31	47	12	90	22.5	40.750	0.4744	1173	21.7
SWC550WF	550	710	355	≤ 15	1510	492	320	426	305	16-31	50	12	100	22.5	68.480	1.3570	1663	34
SWC620WF	620	1000	500	≤ 15	1690	555	380	426	340	10-38	55	12	100	25.0	127.530	1.3570	2332	34

注：1. Tf- 在变负荷下按疲劳强度所允许的转矩。2. L- 安装长度，按需要确定

◆ SWC WD 型(无伸缩短型)整体叉头十字轴式万向联轴器 (JB/T 5513 — 1991)



◆ 标记示例：

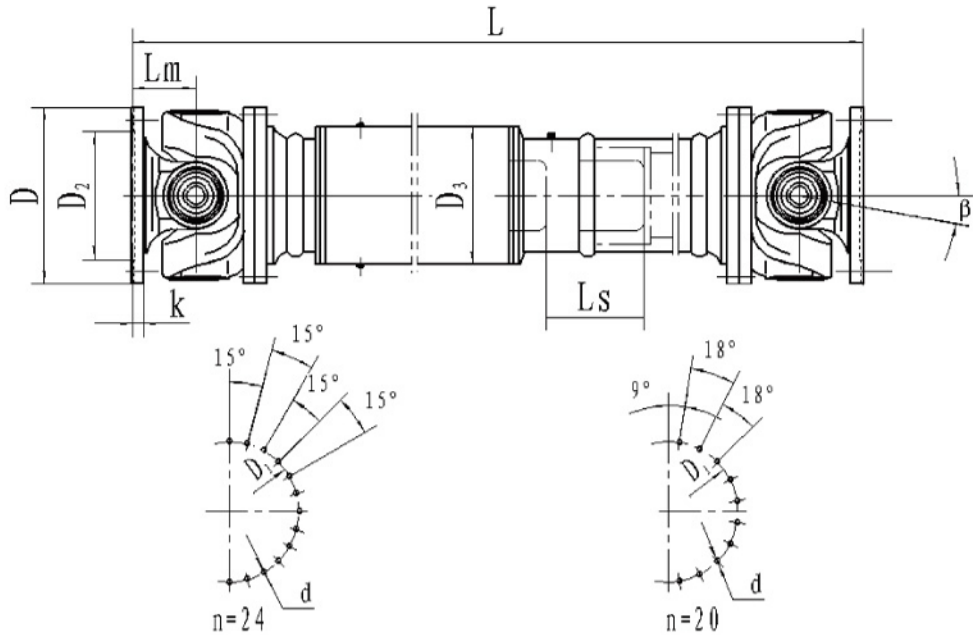
SW390WD型无伸缩短万向联轴器SWC390WD联轴器JB/T5513-1991

◇ SWC WD 型(无伸缩短型)整体叉头十字轴式万向联轴器基本参数和主要尺寸 (JB/T 5513 - 1991)

型号	回转直径 D mm	额定转矩 T _n kN·m	疲劳转矩 T _f kN·m	轴线折角 β (°)	尺寸(mm)									转动惯量 kg·m ²	质量 kg
					L	D1 js11	D2 H7	Lm	n-d	k	t	b h9	g		
SWC180WD	180	12.5	6.3	≤ 15	440	155	105	110	8-17	17	5	-	-	0.145	52
SWC225WD	225	40	20	≤ 15	480	196	135	120	8-17	20	5	32	9.0	0.355	82
SWC250WD	250	63	31.5	≤ 15	560	218	150	140	8-19	25	6	40	12.5	0.831	127
SWC285WD	285	90	45	≤ 15	640	245	170	160	8-21	27	7	40	15.0	1.715	189
SWC315WD	315	125	63	≤ 15	720	280	185	180	10-23	32	8	40	15.0	2.280	270
SWC350WD	350	180	90	≤ 15	776	310	210	194	10-23	35	8	50	16.0	4.971	370
SWC390WD	390	250	125	≤ 15	860	345	235	215	10-25	40	8	70	18.0	8.229	524
SWC440WD	440	355	180	≤ 15	1040	390	255	260	16-28	42	10	80	20.0	15.32	798
SWC490WD	490	500	250	≤ 15	1080	435	275	270	16-31	47	12	90	22.5	25.74	1055
SWC550WD	550	710	355	≤ 15	1220	492	320	305	16-31	50	12	100	22.5	46.78	1524
SWC620WD	620	1000	500	≤ 15	1360	555	380	340	10-38	55	12	100	25.0	83.76	2120

注：T_f-在变负荷下按疲劳强度所允许的转矩。

◆ SWC 大规格 BF 型 (标准伸缩法兰型) 整体叉头十字轴式万向联轴器 (JB/T 5513-1991)



◇ SWC 大规格 BF 型标准伸缩法兰型整体叉头十字轴式万向联轴器基本参数和尺寸 (JB/T 5513-1991)

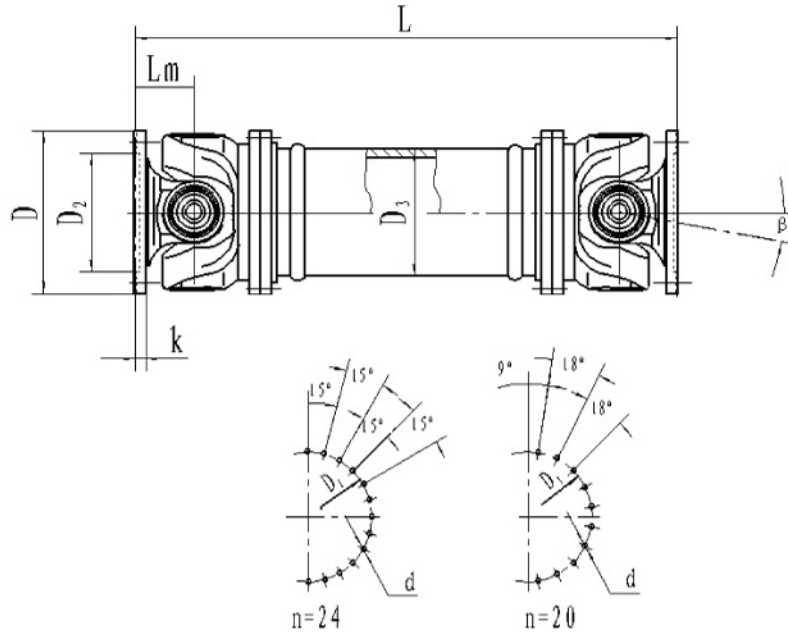
型号	回转 直径 D mm	额定 转矩 T _n kN·m	疲劳 转矩 T _f kN·m	轴线 折角 β ≤	伸缩量 L _s mm	尺寸 mm							
						L _{min}	D1 js11	D2	D3	L _m		n-d	k
										β = 5°	β = 10°		
SWC680BF	680	1400	710	5° 10°	250	3230	635	550	508	335	360	24-25	55
SWC780BF	780	2500	1250		250	3620	725	640	630	370	405	24-31	62
SWC840BF	840	3150	1600		250	3840	775	710	660	425	480	24-38	70
SWC920BF	920	4000	2000		300	4570	855	760	750	460	480	24-38	80
SWC1000BF	1000	5000	2500		300	4790	915	840	790	515	535	20-50	90
SWC1100BF	1100	6310	3150		300	5030	1012	920	850	570	600	20-50	100
SWC1200BF	1200	8000	4000		300	5280	1100	1000	900	620	660	20-58	110

注：1.T_f在交变负荷下按疲劳强度所允许的转矩。

2.L_{min}-缩短后的最小长度。

3.L-安装长度,按需要确定。

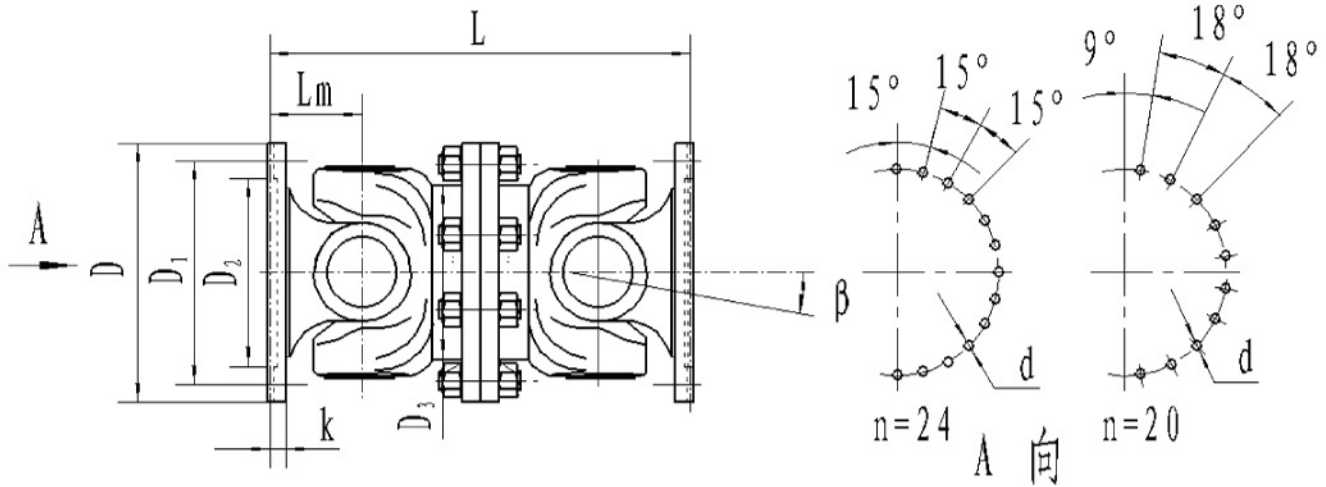
◆ SWC大规格 WF型 (无伸缩法兰型) 整体叉头十字轴式万向联轴器 (JB/T 5513 - 1991)



◇ SWC大规格 WF型 (无伸缩法兰型) 整体叉头十字轴式万向联轴器基本参数和尺寸 (JB/T 5513-1991)

型号	回转 直径 D (mm)	额定 转矩 T _n (kN·m)	疲劳 转矩 T _f (kN·m)	轴线 折角 β ≤	尺 寸 (mm)								
					L min		D1 (js11)	D2	D3	Lm		n—d	k
					β = 5°	β = 10°				β = 5°	β = 10°		
SWC680WF	680	1400	710	5° 10°	1840	1940	635	550	508	335	360	24-25	55
SWC780BF	780	2500	1250		1980	2120	725	640	630	370	405	24-31	62
SWC840BF	840	3150	1600		2200	2420	775	710	660	425	480	24-38	70
SWC920BF	920	4000	2000		2340	2420	855	760	750	460	480	24-38	80
SWC1000BF	1000	5000	2500		2560	2640	915	840	790	515	535	20-50	90
SWC1100BF	1100	6310	3150		2880	3200	1015	920	850	570	600	20-50	100
SWC1200BF	1200	8000	4000		3080	3240	1100	1000	900	620	660	20-58	110

◆ SWC 大规格WD型 (无伸缩短型) 整体叉头十字轴式万向联轴器 (JB/T 5513—1991)

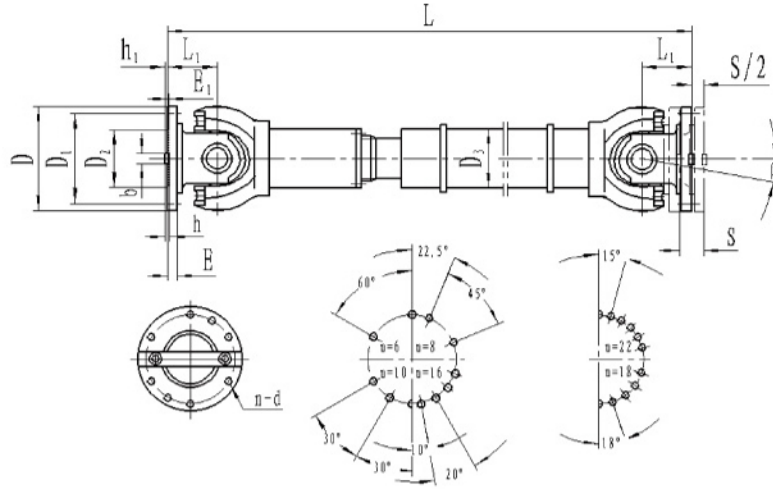


◇ SWC大规格WD型 (无伸缩短型) 整体叉头十字轴式万向联轴器基本参数和尺寸 (JB/T 5513-1991)

型号	回转 直径 D (mm)	额定 转矩 T _n (kN·m)	疲劳 转矩 T _f (kN·m)	轴线 折角 β ≤	尺 寸 (mm)								
					L		D1 (js11)	D2	D3	Lm		n - d	k
					β = 5°	β = 10°				β = 5°	β = 10°		
SWC680WD	680	1400	710	5° 10°	1340	1440	635	550	508	335	360	24-25	55
SWC780WD	780	2500	1250		1480	1620	725	640	630	370	405	24-31	62
SWC840WD	840	3150	1600		1700	1920	775	710	660	425	480	24-38	70
SWC920WD	920	4000	2000		1840	1920	855	760	750	460	480	24-38	80
SWC1000WD	1000	5000	2500		2060	2140	915	840	790	515	535	20-50	90
SWC1100WD	1100	6310	3150		2280	2400	1015	920	850	570	600	20-50	100
SWC1200WD	1200	8000	4000		2480	2640	1100	1000	900	620	660	20-58	110

注：T_f-在交变负荷下按疲劳强度所允许的转矩。

◆ SWP A型 (有伸缩长型) 剖分轴承座十字轴式万向联轴器(JB/T3241-1991)



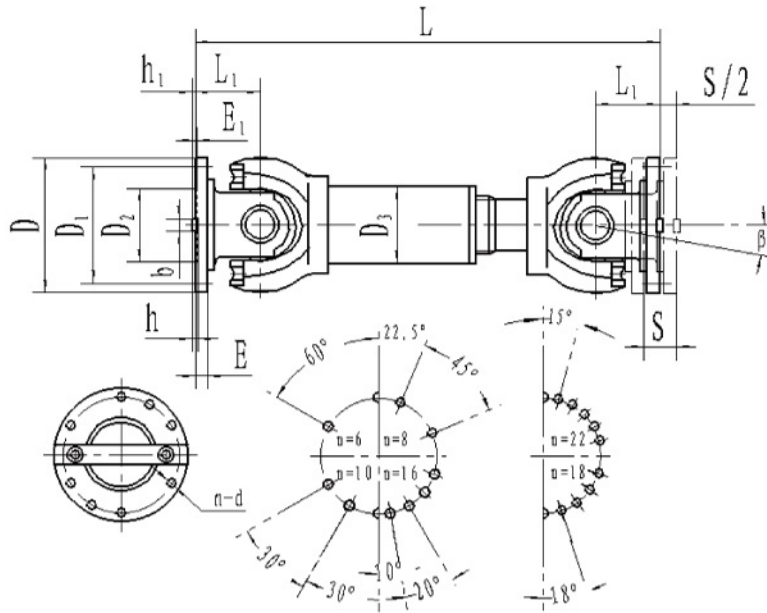
◆ 标记示例:

回转直径D=350mm,安装长度L=1380mm,A型万向联轴器:
SWP350A×1380联轴器JB3241-91

◇ SWP A型 (有伸缩长型) 剖分轴承座十字轴式万向联轴器基本参数和尺寸 (JB/T 5513-1991)

型 号	回转 直径 D mm	额定 转矩 Tn kN·m	疲劳 转矩 Tf kN·m	轴线 折角 β (°)	伸缩 量 S (mm)	尺 寸(mm)										转动 惯量 I kg·m ²		质量 m kg	
						Lmin	D1 js11	D2 H7	D3	E	E1	b×h	h1	L1	n-d	Lmin	增长100	Lmin	增长100
						SWP160A	160	16	8	≤ 10	50	660	140	95	114	15	4	20× 12	6
SWP180A	180	20	10	≤ 10	60	752	155	105	121	15	4	24× 14	7	95	6-15	0.22	0.0072	60	2.3
SWP200A	200	31.5	16	≤ 10	70	823	175	125	127	17	5	28× 16	8	110	8-15	0.37	0.0114	81	3.4
SWP225A	225	40	20	≤ 10	76	933	196	135	152	20	5	32× 18	9	130	8-17	0.63	0.0290	109	6.6
SWP250A	250	63	31.5	≤ 10	80	978	218	150	168	25	5	40× 25	12.5	135	8-19	1.02	0.0407	147	7.3
SWP285A	285	90	45	≤ 10	100	1133	245	170	194	27	7	40× 30	15	150	8-21	2.17	0.0702	241	9.4
SWP315A	315	140	63	≤ 10	110	1250	280	185	219	32	7	40× 30	15	170	10-23	3.86	0.1144	322	12.0
SWP350A	350	180	90	≤ 10	120	1380	310	210	245	35	8	50× 32	16	185	10-23	6.66	0.1663	428	13.6
SWP390A	390	250	112	≤ 10	120	1495	345	235	273	40	8	70× 36	18	205	10-25	11.53	0.2695	566	18.0
SWP435A	435	355	160	≤ 10	150	1710	385	255	299	42	10	80× 40	20	235	16-28	21.81	0.3645	932	20.0
SWP480A	480	450	224	≤ 10	170	1910	425	275	351	47	12	90× 45	22.5	265	16-31	38.04	0.7028	1294	28.0
SWP550A	550	710	315	≤ 10	190	2135	492	320	402	50	12	100× 45	22.5	290	16-31	61.28	1.1842	1744	35.7
SWP600A	600	1000	500	≤ 10	210	2580	544	380	450	55	15	90× 55	27.5	360	22-34	98.63	1.7159	2330	40.5
SWP640A	640	1250	630	≤ 10	230	2685	575	385	480	60	15	100× 60	30	385	18-38	167.67	2.3080	3153	48.3

◆ SWP B型 (有伸缩短型) 剖分轴承座十字轴式万向联轴器(JB/T3241-1991)



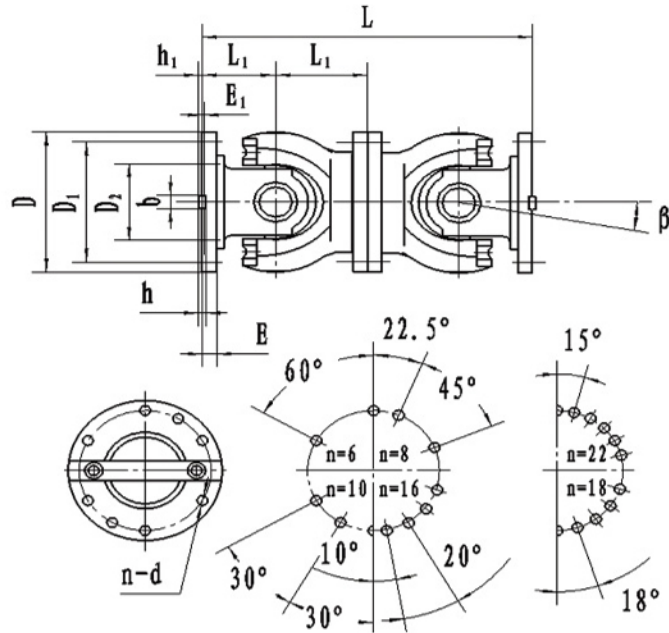
◆ 标记示例:

回转直径D=390mm,安装长度L=1310mm,B型万向联轴器:SWP390B×1310联轴器JB/T3241-1991

◇ SWP B型 (有伸缩短型) 剖分轴承座十字轴式万向联轴器基本参数和尺寸 (JB/T 5513-1991)

型号	回转直径 D mm	额定 转矩 Tn kN·m	疲劳 转矩 Tf kN·m	轴线 折角 β (°)	伸缩 量 S mm	尺 寸(mm)										转动 惯量 I kg·m ²	质量 m kg
						Lmin	D1 js11	D2 H7	D3	E	E1	b×h	h1	L1	N-d		
SWP160B	160	16	8	≤ 10	50	585	140	95	114	15	4	20× 12	6	85	6-13	0.14	44
SWP180B	180	20	10	≤ 10	60	640	155	105	121	15	4	24× 14	7	95	6-15	0.23	54
SWP200B	200	31.5	16	≤ 10	70	730	175	125	127	17	5	28× 16	8	110	8-15	0.36	75
SWP225B	225	40	20	≤ 10	76	830	196	135	152	20	5	32× 18	9	130	8-17	0.61	108
SWP250B	250	63	31.5	≤ 10	80	860	218	150	168	25	5	40× 25	12.5	135	8-19	0.98	138
SWP285B	285	90	45	≤ 10	100	1000	245	170	194	27	7	40× 30	15	150	8-21	2.12	229
SWP315B	315	140	63	≤ 10	110	1120	280	185	219	32	7	40× 30	15	170	10-23	3.80	309
SWP350B	350	180	90	≤ 10	120	1230	310	210	245	35	8	50× 32	16	185	10-23	6.60	408
SWP390B	390	250	112	≤ 10	120	1310	345	235	273	40	8	70× 36	18	205	10-25	10.50	539
SWP435B	435	355	160	≤ 10	150	1555	385	255	299	42	10	80× 40	20	235	16-28	22.39	903
SWP480B	480	450	224	≤ 10	170	1740	425	275	351	47	12	90× 45	22.5	265	16-31	38.21	1243
SWP550B	550	710	315	≤ 10	190	1905	492	320	402	50	12	100× 45	22.5	290	16-31	61.00	1643
SWP600B	600	1000	500	≤ 10	210	2600	544	380	450	55	15	90× 55	27.5	360	22-34	99.13	2335
SWP640B	640	1250	630	≤ 10	230	2780	575	385	480	60	15	10× 60	30	385	18-38	170.21	2720

◆ SWP C型 (无伸缩短型) 剖分轴承座十字轴式万向联轴器(JB/T3241-1991)



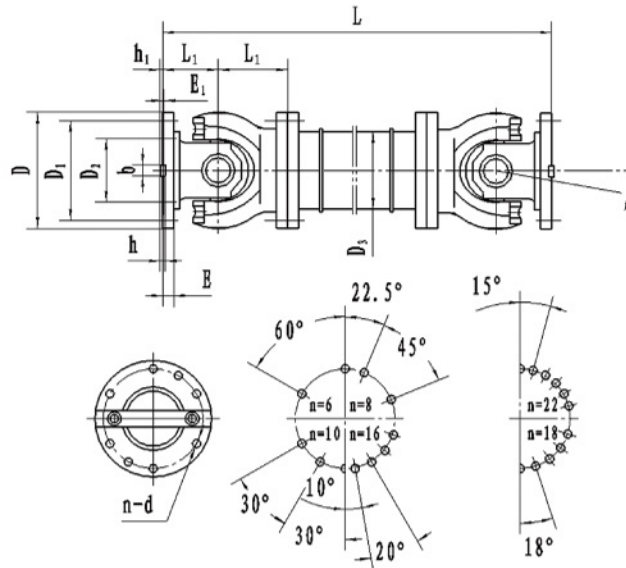
◆ 标记示例:

回转直径D=435,安装长度L=940C型万向联轴器SWP435C×940联轴器JB/T3241-1991

◇ SWP C型 (无伸缩短型) 剖分轴承座十字轴式万向联轴器基本参数和尺寸 (JB/T3241-1991)

型 号	回转直径 D mm	额定 转矩 Tn kN·m	疲劳 转矩 Tf kN·m	轴线 折角 β (°)	尺 寸(mm)									转动 惯量 I kg·m ²	质量 m kg
					L	D1 (js 11)	D2 (H7)	E	E1	b×h	h1	L1	n-d		
SWP160C	160	16	8	≤ 10	340	140	95	15	4	20×12	6	85	6-13	0.11	31
SWP180C	180	20	10	≤ 10	380	155	105	15	4	24×14	7	95	6-15	0.17	42
SWP200C	200	31.5	16	≤ 10	440	175	125	17	5	28×16	8	110	8-15	0.29	59
SWP225C	225	40	20	≤ 10	520	196	135	20	5	32×18	9	130	8-17	0.51	80
SWP250C	250	63	31.5	≤ 10	540	218	150	25	5	40×25	12.5	135	8-19	0.93	119
SWP285C	285	90	45	≤ 10	600	245	170	27	7	40×30	15	150	8-21	1.88	179
SWP315C	315	140	63	≤ 10	680	280	185	32	7	40×30	15	170	10-23	2.88	232
SWP350C	350	180	90	≤ 10	740	310	210	35	8	50×32	16	185	10-23	4.59	300
SWP390C	390	250	112	≤ 10	820	345	235	40	8	70×36	18	205	10-25	8.64	432
SWP435C	435	355	160	≤ 10	940	385	255	42	10	80×40	20	235	16-28	17.41	688
SWP480C	480	450	224	≤ 10	1060	425	275	47	12	90×45	22.5	265	16-31	28.25	904
SWP550C	550	710	315	≤ 10	1160	492	320	50	12	100×45	22.5	290	16-31	49.49	1309
SWP600C	600	1000	500	≤ 10	1440	544	380	55	15	90×55	27.5	360	22-34	87.17	1377
SWP640C	640	1250	630	≤ 10	1540	575	385	60	15	100×60	30	385	18-38	152.76	2635

◆ SWP D 型 (无伸缩长型) 剖分轴承座十字轴式万向联轴器 (JB/T 3241-1991)



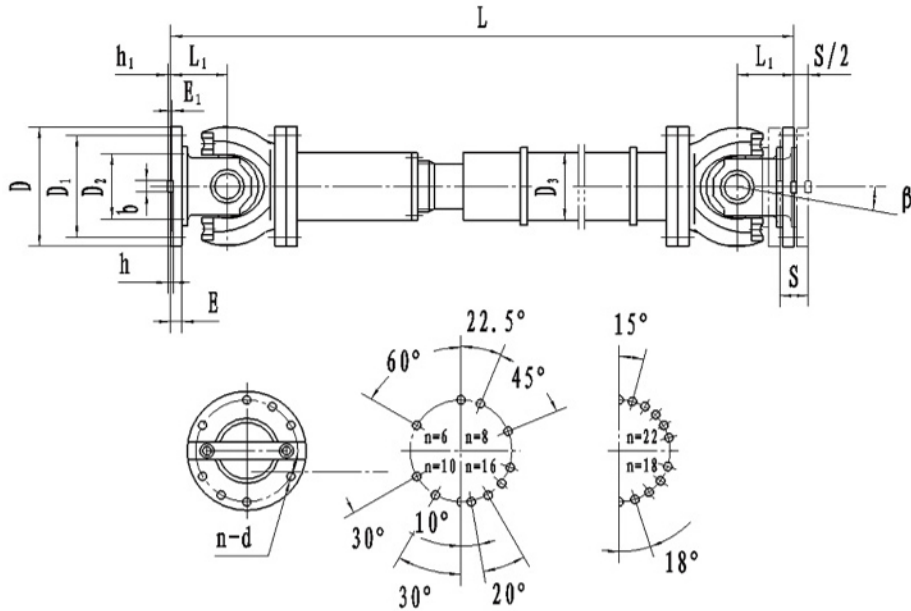
◆ 标记示例：

回转直径 $D=225$, 安装长度 $L=363$ D 型万向联轴器：
SWP225 D × 363 联轴器 JB/T 3241-1991

◇ SWP D 型 (无伸缩长型) 剖分轴承座十字轴式万向联轴器基本参数和主要尺寸 (JB/T 3241 - 1991)

型号	回转直径 D mm	额定转矩 Tn kN·m	疲劳转矩 Tf kN·m	轴线折角 B (°)	尺寸 mm										转动惯量 I kg·m ²		质量 m kg	
					Lmin	D1 js11	D2 H7	D8	E	E1	b×h	h1	L1	n-d	Lmin	增长 100	Lmin	增长 100
SWP160D	160	16	8	≤ 10	430	140	95	114	15	4	20×12	6	85	6-13	0.09	0.0059	35	2.1
SWP180D	180	20	10	≤ 10	474	155	105	121	15	4	24×14	7	95	6-15	0.16	0.0072	47	2.3
SWP200D	200	31.5	16	≤ 10	544	175	125	127	17	5	28×16	8	110	8-15	0.28	0.0114	67	3.4
SWP225D	225	40	20	≤ 10	636	196	135	152	20	5	32×18	9	130	8-17	0.53	0.0290	94	6.6
SWP250D	250	63	31.5	≤ 10	690	218	150	168	25	5	40×25	12.5	135	8-19	0.91	0.0407	140	7.3
SWP285D	285	90	45	≤ 10	760	245	170	194	27	7	40×30	15	150	8-21	1.91	0.0702	206	9.4
SWP315D	315	140	63	≤ 10	860	280	185	219	32	7	40×30	15	170	10-23	3.39	0.1144	271	12.0
SWP350D	350	180	90	≤ 10	940	310	210	245	35	8	50×32	16	185	10-23	5.35	0.1663	355	13.6
SWP390D	390	250	112	≤ 10	1060	345	235	273	40	8	70×36	18	205	10-25	10.54	0.2695	501	18.0
SWP435D	435	355	160	≤ 10	1180	385	255	299	42	10	80×40	20	235	16-28	18.56	0.3645	825	20.0
SWP480D	480	450	224	≤ 10	1360	425	275	351	47	12	90×45	22.5	265	16-31	31.69	0.7028	1144	28.0
SWP550D	550	710	315	≤ 10	1460	492	320	402	50	12	100×45	22.5	290	16-31	51.45	1.1842	1589	35.7
SWP600D	600	1000	500	≤ 10	1840	544	380	450	55	15	90×55	27.5	360	22-34	83.53	1.7159	2243	40.5
SWP640D	640	1250	630	≤ 10	1980	575	385	480	60	15	100×60	30	385	18-38	135.60	2.3080	3140	48.3

◆ SWP E型 (有伸缩双法兰长型) 剖分轴承座十字轴式万向联轴器 (JB/T3241-1991)



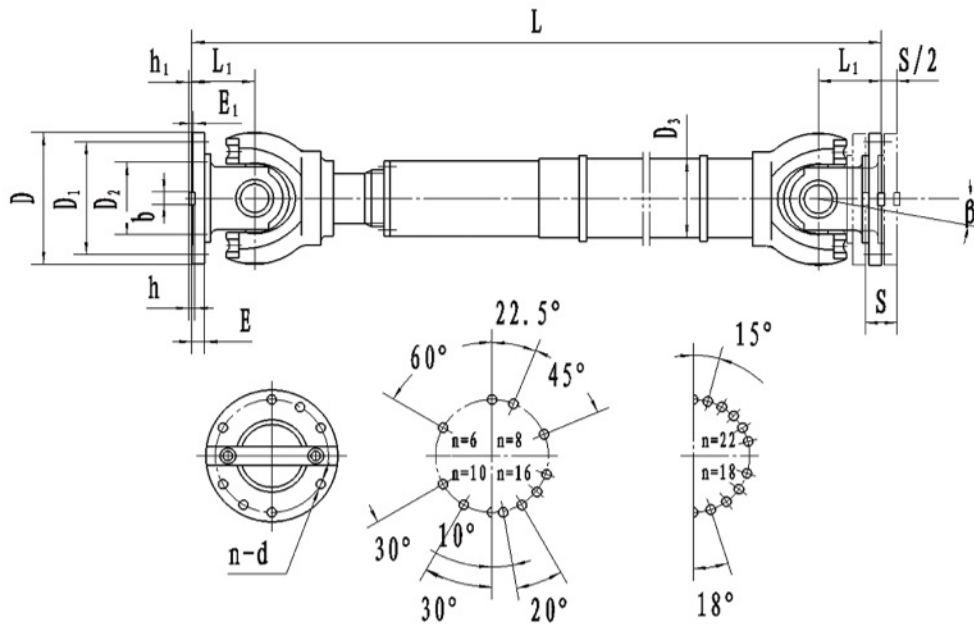
◆ 标记示例:

回转直径 $D=390\text{mm}$, 安装长度 $L=1623\text{mm}$, E 型万向联轴器:
SWP390E × 1623 联轴器 JB/T 3241-1991

◇ SWP E型 (有伸缩双法兰长型) 剖分轴承座十字轴式万向联轴器基本参数和主要尺寸 (JB/T3241-1991)

型号	回转直径 D mm	额定 转矩 Tn kN·m	疲劳 转矩 Tf kN·m	轴线 折角 β (°)	伸缩 量 S mm	尺寸 mm										转动惯量 kg·m ²		质量 kg	
						Lmin	D1 js1 1	D2 H7	D3	E	E1	b × h	h1	L1	n-d	Lmin	增长 100	Lmin	增长 100
SWP160E	160	16	8	≤ 10	50	715	140	95	114	15	4	20 × 12	6	85	6-13	0.15	0.0059	49	2.1
SWP180E	180	20	10	≤ 10	60	800	155	105	121	15	4	24 × 14	7	95	6-15	0.25	0.0072	69	2.3
SWP200E	200	31.5	16	≤ 10	70	880	175	125	127	17	5	28 × 16	8	110	8-15	0.42	0.0114	81	3.4
SWP225E	225	40	20	≤ 10	76	1000	196	135	152	20	5	32 × 18	9	130	8-17	0.75	0.0290	108	6.6
SWP250E	250	63	31.5	≤ 10	80	1055	218	150	168	25	5	40 × 25	12.5	135	8-19	1.26	0.0407	179	7.3
SWP285E	285	90	45	≤ 10	100	1210	245	170	194	27	7	40 × 30	15	150	8-21	2.67	0.0702	285	9.4
SWP315E	315	140	63	≤ 10	110	1345	280	185	219	32	7	40 × 30	15	170	10-23	4.38	0.1144	375	12.0
SWP350E	350	180	90	≤ 10	120	1480	310	210	245	35	8	50 × 32	16	185	10-23	7.42	0.1663	488	13.6
SWP390E	390	250	112	≤ 10	120	1623	345	235	273	40	8	70 × 36	18	205	10-25	13.27	0.2695	662	18.0
SWP435E	435	355	160	≤ 10	150	1860	385	255	299	42	10	80 × 40	20	235	16-28	24.62	0.3645	1107	20.0
SWP480E	480	450	224	≤ 10	170	2122	425	275	351	47	12	90 × 45	22.5	265	16-31	42.81	0.7028	1302	28.0
SWP550E	550	710	315	≤ 10	190	2338	492	320	402	50	12	100 × 45	22.5	290	16-31	68.81	1.1842	2140	35.7
SWP600E	600	1000	500	≤ 10	210	2930	544	380	450	55	15	90 × 55	27.5	360	22-34	110.60	1.7159	2703	40.5
SWP640E	640	1250	630	≤ 10	230	3170	575	385	480	60	15	100 × 60	30	385	18-38	177.77	2.3080	3719	48.3

◆ SWP F型 (有伸缩长型) 剖分轴承座十字轴式万向联轴器(JB/T 3241 — 1991)



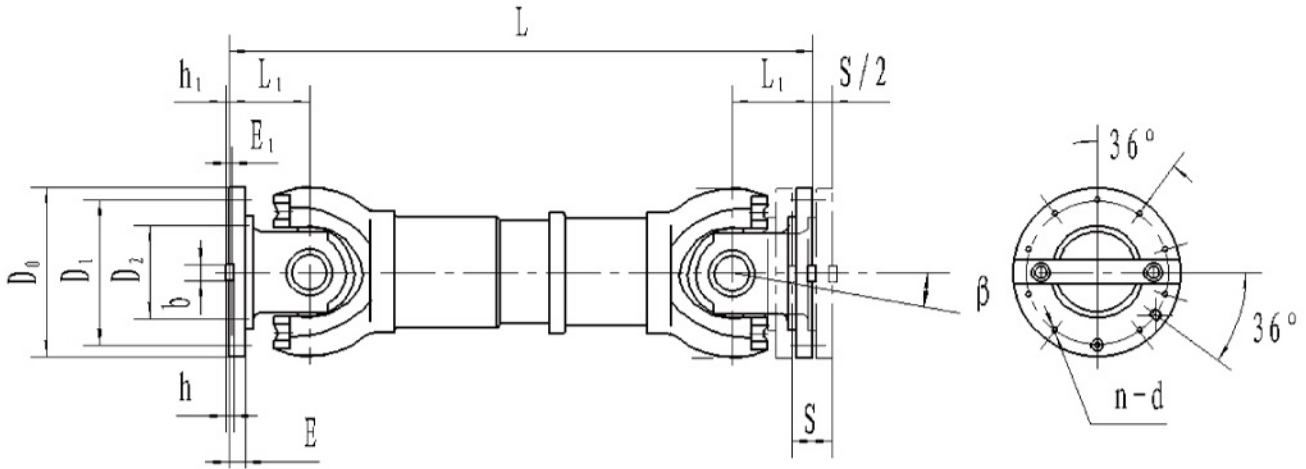
◆ 标记示例：

回转直径 $D=200$ ，安装长度 $L=950$ F 型万向联轴器
SWP200F × 950 联轴器 JB/T 3241-1991

◇ SWP F型 (有伸缩长型) 剖分轴承座十字轴式万向联轴器基本参数和主要尺寸 (JB/T 3241 - 1991)

型号	回转直径 D	额定 转矩 T kN·m	疲劳 转矩 Tf kN·m	轴线 折角 β (°)	伸 缩 量 S mm	尺 寸(mm)										转动惯量 kg·m ²		质量 kg	
						L min	D1 (js 11)	D2 (H7)	D3	E	E1	b × h	h1	Lm	n-d	Lmin	增长 100	Lmin	增长 100
						SWP160F	160	16	8	≤ 10	150	770	140	95	114	15	4	20 × 12	6
SWP180F	180	20	10	≤ 10	170	830	155	105	121	15	4	24 × 14	7	95	6-15	0.23	0.0072	64	2.3
SWP200F	200	31.5	16	≤ 10	190	950	175	125	127	17	5	28 × 16	8	110	8-15	0.40	0.0114	88	3.4
SWP225F	225	40	20	≤ 10	210	1070	196	135	152	20	5	32 × 18	9	130	8-17	0.66	0.0290	120	6.6
SWP250F	250	63	31.5	≤ 10	220	1110	218	150	168	25	5	40 × 25	12.5	135	8-19	1.06	0.0407	158	7.3
SWP285F	285	90	45	≤ 10	240	1270	245	170	194	27	7	40 × 30	15	150	8-21	2.24	0.0702	255	9.4
SWP315F	315	140	63	≤ 10	270	1410	280	185	219	32	7	40 × 30	15	170	10-23	3.99	0.1144	344	12.0
SWP350F	350	180	90	≤ 10	290	1540	310	210	245	35	8	50 × 32	16	185	10-23	6.90	0.1663	460	13.6
SWP390F	390	250	112	≤ 10	315	1680	345	235	273	40	8	70 × 36	18	205	10-25	11.90	0.2695	600	18.0
SWP435F	435	355	160	≤ 10	335	1880	385	255	299	42	10	80 × 40	20	235	16-28	22.41	0.3645	985	20.0
SWP480F	480	450	224	≤ 10	350	2080	425	275	351	47	12	90 × 45	22.5	265	16-31	39.09	0.7028	1365	28.0
SWP550F	550	710	315	≤ 10	360	2230	492	320	402	50	12	100 × 45	22.5	290	16-31	62.12	1.1842	1785	35.7
SWP600F	600	1000	500	≤ 10	370	2800	544	380	450	55	15	90 × 55	27.5	360	22-34	100.48	1.7159	2403	40.5
SWP640F	640	1250	630	≤ 10	380	2920	575	385	480	60	15	100 × 60	30	385	18-38	168.28	2.3080	3207	48.3

◆ SWP G 型 (有伸缩超短型) 剖分轴承座十字轴式万向联轴器 (JB/T 3241-1991)



◆ 标记示例:

回转直径 $D=250$, 安装长度 $L=515$ G 型万向联轴器
SWP250G × 515 联轴器 JB/T 3241-1991

◇ SWP G 型 (有伸缩超短型) 剖分轴承座十字轴式万向联轴器基本参数和主要尺寸 (JB/T3241-1991)

型 号	回 转 直 径 D mm	额 定 转 矩 T_n kN·m	疲 劳 转 矩 T_f kN·m	轴 线 折 角 β (°)	伸 缩 量 S mm	尺 寸(mm)										转动 惯量 kg·m ²	质量 kg
						L_{min}	D_0	D_1 js11	D_2 H7	E	E_1	$b \times h$	H_L	L_1	$n-d$		
SWP225G	225	18	8	≤ 5	40	435	275	248	135	15	5	32x18	9	68	10-15	0.331	60
SWP250G	250	25	11.2	≤ 5	40	515	305	275	150	15	5	40X25	12.5	80	10-17	0.624	97
SWP285G	285	35.5	16	≤ 5	40	565	348	314	170	18	7	40X30	15	90	10-19	1.182	120
SWP315G	315	50	25	≤ 5	40	620	360	328	185	18	7	40X30	15	100	10-19	2.290	170
SWP350G	350	71	35.5	≤ 5	55	715	405	370	210	22	8	50X32	16	108	10-21	3.793	256